

**STADT
GESCHICHTE
BASEL**

Werkstattbericht: Die Geschichte von Basel ins Netz stellen

Die neue Forschungsdatenplattform der Stadtgeschichte

Dr. sc. Moritz Mähr

Überblick

- Forschungsdatenplattform Stadt.Geschichte.Basel
- Ausblick

Stadt.Geschichte.Basel

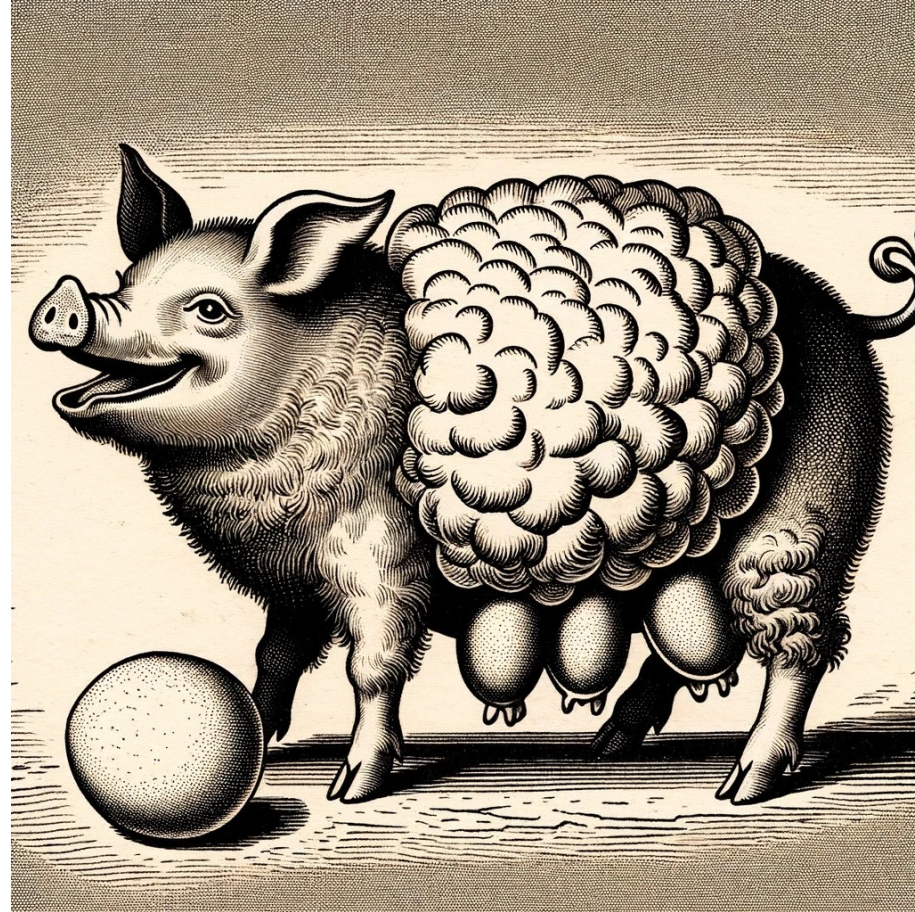
- Umfangreiches historisches Forschungsprojekt, initiiert 2011 vom Verein Basler Geschichte und durchgeführt 2017 bis 2026 an der Universität Basel
- Mehr als 70 Forschende erforschen die Geschichte Basels von den ersten Siedlungsspuren bis in die Gegenwart
- Mit über 9 Millionen Franken finanziert durch den Kanton Basel-Stadt, den Lotteriefonds und private Fördermittel
- Spezialisiertes Team für Forschungsdatenmanagement und Public History
- Das Ergebnis sind 10 gedruckte Bände und ein Online-Portal

Auftrag und Ziele

- Ein Online-Portal. Es ist als virtueller Speicher konzipiert, der öffentlichen Zugang zu einem breiten Spektrum an Daten zur Basler Geschichte (...) bietet. Das Portal wird so konzipiert und organisatorisch eingebunden, dass es nach Ende der achtjährigen Projektlaufzeit weitergeführt und kontinuierlich aktualisiert werden kann.
- Die kontinuierliche, öffentliche Sichtbarkeit und der Dialog mit den zukünftigen Nutzerinnen und Nutzern einer Stadtgeschichte sind wichtige Anliegen des Projekts. (...)

Auszug aus Vertrag zwischen dem Kanton Basel-Stadt und der Stiftung Stadt.Geschichte.Basel vom 31.7.17

Eierlegende Wollmilchsau?



Public History vs. Forschung und Lehre

Online-Portal

- Für Geschichtsinteressierte
- Zugang zu GLAM-Institutionen und dem Verlag
- Geschichten und Erlebnisse
- Dynamisch und aktuell (Agenda, Blog)

Forschungsdatenplattform

- Für Forschende und Studierende
- Forschungsergebnisse, Quellen und Daten
- Langlebig

[Vorgestellt bei der HAG am 4.3.2024](#)

Walkthrough

forschung.stadtgeschichtebasel.ch





Quellen und historische Forschungsdaten der Stadtgeschichte

Die Forschungsdatenplattform befindet sich noch in der Testphase. Wir arbeiten daran, die Sammlung zu erweitern und die Plattform zu verbessern. Wir freuen uns über Ihr Feedback und Ihre Anregungen. Schreiben Sie uns eine [E-Mail](#).

Diese öffentlich zugängliche Plattform stellt Quellen und historische Forschungsdaten der Stadtgeschichte Basels enthalten. Sie ermöglicht direkten Zugang zu Ressourcen zur Geschichte der Stadt. Hier lassen sich Themen der Basler Geschichte aus verschiedenen Perspektiven untersuchen. Die Plattform enthält Publikationen und eine Bibliographie der in den Bänden des Handbuchs der Stadtgeschichte.

Unser breites Verständnis von Forschungsdaten umfasst Text, Karten, Bilder, Audio- und audiovisuelle Medien. Diese Vielfalt ermöglicht eine tiefere Auseinandersetzung mit der Stadtgeschichte.

Da sich die Plattform noch im Testbetrieb befindet, wird sie regelmäßig zu besuchen, um Updates zu entdecken, neue Funktionen zu entdecken und zur Erstellung diskriminierungsfreier Metadaten für historische Quellen.

Die Plattform enthält eine umfangreiche Sammlung von Ressourcen zur Geschichte der Stadtgeschichte. Durch die sorgfältige Aufbereitung der Ressourcen sind sie leicht zugänglich und durch Schlagwörter und Filterbar. Zudem werden wissenschaftliche Methoden zur Analyse der Ressourcen.

Die Plattform enthält verschiedene Quellen, historische Texte, Bilder, Karten und Audio- und audiovisuelle Medien. Diese Vielfalt ermöglicht eine tiefere Auseinandersetzung mit der Stadtgeschichte.

Die Plattform ist für die Öffentlichkeit zugänglich. Wir laden Sie ein, die Plattform zu besuchen und die Daten werden auf der Grundlage des [Handbuchs der Stadtgeschichte](#).

Daten aus der Sammlung

Content Note

Die historischen Materialien in dieser Datenbank dokumentieren historische Vorgänge und Ereignisse. Sie werden unverändert präsentiert und sind primär für Forschungszwecke bestimmt.

Als historische Quellen spiegeln sie Normen und Werte ihrer Zeit und können veraltete, vorurteilsbeladene oder diskriminierende Stereotypen enthalten. Solche zeitgenössischen Inhalte werden in der ursprünglichen Terminologie beibehalten, um die historische Authentizität der Quellen zu bewahren und eine transparente wissenschaftliche Aufarbeitung zu ermöglichen.

Sie spiegeln in keiner Weise die Überzeugungen und Haltungen der Verantwortlichen dieser Datenbank.

Hinweis ausblenden

Bergbaugebiete im Jura

Element anzeigen



Quellen und historische Forschungsdaten der Stadtgeschichte

Die Forschungsdatenplattform befindet sich noch in der Testphase. Wir arbeiten daran, die Sammlung zu erweitern und die Plattform zu verbessern. Wir freuen uns über Ihr Feedback und Ihre Anregungen. Schreiben Sie uns eine [E-Mail](#).

Diese öffentlich zugängliche Plattform stellt Quellen und historische Forschungsdaten bereit. In Kürze wird sie eine umfangreiche Sammlung von Ressourcen zur Geschichte Basels enthalten. Sie ermöglicht direkten Zugang zu nachnutzbaren Quellen und Daten aus verschiedenen Bänden der [Stadtgeschichte](#). Durch die sorgfältige Aufbereitung lassen sich Themen der Basler Geschichte aus verschiedenen Perspektiven erkunden – sei es über Karten, Zeitachsen oder Schlagwörter. Zudem werden wissenschaftliche Publikationen und eine Bibliografie der in den Bänden zitierten Literatur bereitgestellt.

Unser breites Verständnis von Forschungsdaten umfasst nicht nur klassische Daten wie Statistiken, sondern auch narrative Quellen, historische Texte, Bilder, Karten und audiovisuelle Medien. Diese Vielfalt ermöglicht eine tiefere Auseinandersetzung mit den historischen Themen und fördert interdisziplinäre Forschung.

Da sich die Plattform noch im Testbetrieb befindet, werden laufend weitere Daten ergänzt, bis das Projekt Ende 2025 abgeschlossen ist. Wir laden Sie ein, die Plattform regelmässig zu besuchen, um Updates zu entdecken, und bitten Sie, etwaige Fehler oder Unstimmigkeiten zu melden. Die Daten werden auf der Grundlage des [Handbuchs zur Erstellung diskriminierungsfreier Metadaten für historische Quellen und Forschungsdaten](#) aufbereitet.

Daten aus der Sammlung



Eisenzeitliche Fibeln (Gewandschliessen) aus Basel. Oben: Hallstatt- und Frühlatènezeit, unten: Spätlatènezeit

Element anzeigen



Sammlung durchsuchen

Objekte

Zeitachse

Themen

Epochen

Tabelle

Filter ...

Suche

Zurücksetzen

289 of 289 items



Lederkassette von Daniel
Frischmann

Epoche: Frühe Neuzeit

[View Full Record](#)



Frühneolithische Rinderherde mit
einem Hirten, Riehen-
Bischoffhöhe

Epoche: Frühgeschichte

[View Full Record](#)



Wahlinstrumente für die
Besetzung der Basler Staats-,
Universitäts- und Zunftämter
nach der Ballotierordnung von
1688

Themen: Politik

Epoche: Frühe Neuzeit

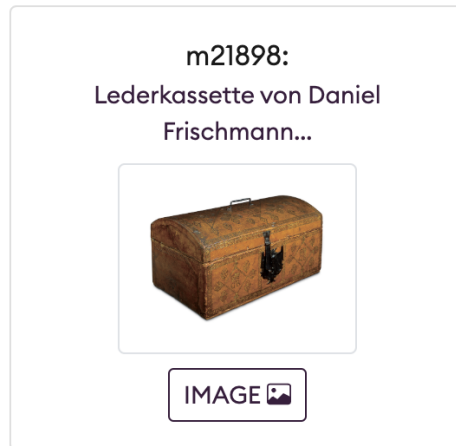


Startseite / Objekte / Lederkassette von Daniel Frischmann

COMPOUND OBJECT (1 Objekte)

Lederkassette von Daniel Frischmann

Elementinformationen ↓



Herunterladen als ▾

Fehlerhafte Metadaten melden

Identifikator:

abb21898

Titel:

Lederkassette von Daniel Frischmann

Beschreibung:

Mit Leder bezogene Holzkiste aus dem Besitz von Daniel Frischmann, die im Auftrag des englischen Königs Georg III. (1760–1820) hergestellt worden war. Sie diente Frischmann vermutlich auf der Rückreise als Kassette für seinen Kriegsgewinn.

Epoche:



Lederkassette von Daniel Frischmann – 1 / 1



Klicken Sie, um den Vollbildmodus anzuzeigen

Identifikator:

m21898

Titel:

Lederkassette von Daniel Frischmann

Beschreibung:

Mit Leder bezogene Holzkiste aus dem Besitz von Daniel Frischmann, die im Auftrag des englischen Königs Georg III. (1760–1820) hergestellt worden war. Sie diente Frischmann vermutlich auf der Rückreise als Kassette für seinen Kriegsgewinn.

Verwandte Ressourcen:

[abb21867](#) ↗

Epoche:

[Frühe Neuzeit](#)

Datum ⓘ:

1761/1770

Quelle:

[HMB Inv. 2004.187](#) ↗

Verantwortliche Gedächtnisinstitution:

[Historisches Museum Basel](#) ↗

Typ:

[Image](#) ↗

Format:

image/tiff

Auflösung:

2238x1754

HISTORISCHES
MUSEUM
BASEL

Aktuell

Museen

Service



Leichte
Sprache



DE
EN
FR

HAUSGERÄTE

Grosse Lederkassette



Lederkassette von Daniel Frischmann – 1 / 1



Klicken Sie, um den Vollbildmodus anzuzeigen

Identifikator:

m21898

Titel:

Lederkassette von Daniel Frischmann

Beschreibung:

Mit Leder bezogene Holzkiste aus dem Besitz von Daniel Frischmann, die im Auftrag des englischen Königs Georg III. (1760–1820) hergestellt worden war. Sie diente Frischmann vermutlich auf der Rückreise als Kassette für seinen Kriegsgewinn.

Verwandte Ressourcen:

[abb21867](#) ↗

Epoche:

[Frühe Neuzeit](#)

Datum :

1761/1770

Quelle:

[HMB Inv. 2004.187](#) ↗

Verantwortliche Gedächtnisinstitution:

[Historisches Museum Basel](#) ↗

Typ:

[Image](#) ↗

Format:

image/tiff

Auflösung:

2238x1754



Klicken Sie, um den Vollbildmodus anzuzeigen

[Auf der Zeitachse anzeigen](#)

[Download TIFF](#)

[Fehlerhafte Metadaten melden](#)

Datum

1761/1770

Quelle:

[HMB Inv. 2004.187](#)

Verantwortliche Gedächtnisinstitution:

[Historisches Museum Basel](#)

Typ:

[Image](#)

Format:

image/tiff

Auflösung:

2238x1754

Sprache:

de

Rechte:

CC BY-SA 4.0, HMB, Inv. 2004.187, Foto Peter Portner

Lizenz:

<https://creativecommons.org/licenses/by-sa/4.0/>

Quelle

Bevorzugte Zitierung:

Stadt.Geschichte.Basel: Lederkassette von Daniel Frischmann.
Forschungsdatenplattform Stadt.Geschichte.Basel, 1761/1770,
<<https://forschung.stadtgeschichtebasel.ch/items/abb21898.html#m21898>>, Stand: 10.02.2025.

Referenzlink:

<https://forschung.stadtgeschichtebasel.ch/items/abb21898.html#m21898>

Rechte

Rechte:

CC BY-SA 4.0, HMB, Inv. 2004.187, Foto Peter Portner

Sammlung durchsuchen

Objekte

Zeitachse

Themen

Epochen

Tabelle

Springe zu Jahr ▾

2023



2023

2022



2022



2022

2014





Sammlung durchsuchen

Objekte Zeitachse **Themen** Epochen Tabelle

Sortieren nach Anzahl ▾

Stadt	31
Wirtschaft	15
Politik	14
Architektur	13
Kirche	12
Hierarchie	11
Krieg	10
Arbeit	8
Bevölkerung	8
Gesellschaft	8
Mode	8
Ehe	7
Kultur	7
Kunst	7
Religion	7



Sammlung durchsuchen

Objekte

Zeitachse

Themen

Epochen

Tabelle

19. Jahrhundert

20. Jahrhundert

21. Jahrhundert

Antike

Frühe Neuzeit

Frühgeschichte

Mittelalter

Neuzeit

Zeitgeschichte

Auf der Forschungsdatenplattform von Stadt.Geschichte.Basel finden Sie nachnutzbare Quellen und Daten zur Geschichte der Stadt Basel.

Sammlung durchsuchen

Objekte

Zeitachse

Themen

Epochen

Tabelle

Schnellsuche

Erweiterte Suche

Metadatenfelder ▾

Herunterladen ▾

Weitere Exporte

Titel	Datum	Beschreibung	Themen	Epochen	Quelle	Rechte
Die Löblich und wyt berümpft Stat Basel		Die K... geog... eidg...				
Vom Teufel gefangener Landsknecht		In sei... Basle... disku... Krieg... ausg... Land...				
Doppelporträt von Jakob Meyer zum Hasen und Dorothea Kannengiesser		Das D... erste... anläs... erste... einer...				
Anfang des Matthäusevangeliums im Novum Instrumentum omne	1516 c...	und übersetzte «Novum Instrumentum omne» und setzte damit einen Meilenstein in der europäischen Kultur- und Geistesgeschichte. Es handelte sich um den ersten Druck des Neuen Testaments in griechischer Sprache. In die rechte Spalte liess Erasmus eine von ihm...				

- Datum ✓
- Beschreibung ✓
- Themen ✓
- Epochen ✓
- Verwandte Ressourcen
- Zugehörigkeit
- Ersteller*in
- Quelle ✓
- Verantwortliche Gedächtnisinstitution
- TYP
- Format
- Auflösung
- Sprache
- Rechte ✓

Sammlung du

Objekte

Zeitachse

Schnellsuche

Titel

Die Löblich und wyt
berümpft Stat BaselVom Teufel gefangener
LandsknechtDoppelporträt von Jakob
Meyer zum Hasen und
Dorothea KannengiesserAnfang des
Matthäusevangeliums im
Novum Instrumentum omne

Sammlungsdaten



Laden Sie die Daten dieser Sammlung in einer Vielzahl wiederverwendbarer Formate herunter.

Vollständige Metadaten

Alle Metadatenfelder für alle Sammlungsobjekte, verfügbar als CSV-Tabelle (verwendbar in Excel, Google Sheets und ähnlichen Programmen) oder JSON-Datei (oft in Webanwendungen verwendet).

Metadaten CSV

Metadaten JSON

Facetten

Liste der eindeutigen Werte und ihrer Anzahl für bestimmte Metadatenfelder, nützlich zum Verständnis des Inhalts der Felder.

Facetten JSON

Quellcode

GitHub-Repository, das den Quellcode für dieses Projekt enthält, das mit [CollectionBuilder-CSV](#) erstellt wurde.

Quellcode

Suche



Herunterladen ▾

Weitere Exporte

Anzeige

Quelle

Rechte

handelte sich um den ersten Druck des Neuen Testaments in
griechischer Sprache. In die rechte Spalte liess Erasmus eine von ihm

Home Insert Draw Page Layout Formulas Data Review View Acrobat

Calibri (Body) 12 A A

B I U

Wrap Text

General

Conditional Formatting Format as Table Cell Styles

Insert Delete Format

Sort & Filter Find & Select

Add-ins Create PDF and share link

Share

Possible Data Loss Some features might be lost if you save this workbook in the comma-delimited (.csv) format. To preserve these features, save it in an Excel file format. Save As...

	A	B	C	D	E	F	G	H	I	J	K	L	M	N	O	P	Q	R	S	T	U	V
	objectid	parentid	title	description	relation	subject	era	isPartOf	creator	publisher	source	date	type	format	extent	language	rights	license	object_locati	image_alt_t	object_thum	object_locati ref
1	abb10039		Die Lvöblich	Die Karte zeigt Basel als b	Stadt	FrVöhe Neuz	Burghartz, Susanna (Hg.):	AufbrVöche, Krisen, Transformationen.	1510-1790, Basel 2024 (Stadt.Geschicht	de												https://forschung.stadtge: htt
2	m10039	abb10039	Die Lvöblich	Die Karte zei	[Sebastian M	Stadt	FrVöhe Neuz		[Sebastian M	[Staatsarchiv	[Staatsarchiv	1538	[Image](http image/tiff	9752x5559	de		Bilddaten ge	https://creat	https://omeka.unibe.ch/fi	https://forsc	https://omel	htt
3	abb10262		Vom Teufel	In seinen Zeichnungen kor	Kunst;Bewö	FrVöhe Neuz	Burghartz, Susanna (Hg.):	AufbrVöche, Krisen, Transformationen.	1510-1790, Basel 2024 (Stadt.Geschicht	de												https://forschung.stadtge: htt
4	m10262	abb10262	Vom Teufel	In seinen Zei	[Wikipedia, U	Kunst;Bewö	FrVöhe Neuz		[Urs Graf](h	[Kunstmuseu	[KMB, Inv. U	1516	[Image](http image/jpeg	3419x4715	de		Bilddaten ge	https://creat	https://omeka.unibe.ch/fi	https://forsc	https://omel	htt
5	abb10311		Doppelportr	Das DoppelportrVst des E	Ehe;Kunst;Fa	FrVöhe Neuz	Burghartz, Susanna (Hg.):	AufbrVöche, Krisen, Transformationen.	1510-1790, Basel 2024 (Stadt.Geschicht	de												https://forschung.stadtge: htt
6	m10311	abb10311	Doppelportr	Das Doppelpo	[Hans Holbei	Ehe;Kunst;Fa	FrVöhe Neuz		[Hans Holbei	[Kunstmuseu	[KMB, Inv. 3	1516	[Image](http image/jpeg	10000x6192	de		Bilddaten ge	https://creat	https://omeka.unibe.ch/fi	https://forsc	https://omel	htt
7	abb10333		Anfang des M	1516 druckte Johannes Fr	Christentum,	FrVöhe Neuz	Burghartz, Susanna (Hg.):	AufbrVöche, Krisen, Transformationen.	1510-1790, Basel 2024 (Stadt.Geschicht	de												https://forschung.stadtge: htt
8	m10333	abb10333	Anfang des M	1516 druckte	[Novum Insti	Religion;Chri	FrVöhe Neuz		[Erasmus voi	[UniversitV	[UBH BibG B	1516	[Image](http image/jpeg	2878x4009			Public Doma	https://creat	https://omeka.unibe.ch/fi	https://forsc	https://omel	htt
9	abb10671		Oberried-Alt	ReligiVöse Stiftungen dier	Kirche;Religi	FrVöhe Neuz	Burghartz, Susanna (Hg.):	AufbrVöche, Krisen, Transformationen.	1510-1790, Basel 2024 (Stadt.Geschicht	de												https://forschung.stadtge: htt
10	m10671_1	abb10671	Oberried-Alt	ReligiVöse St	[Oberried (F	Religion;Kirc	FrVöhe Neuz		[Hans Holbei	Jochen Sand	[Oberried Ali	1525~	[Image](http image/jpeg	1392x2940	de		Wikimedia C	https://creat	https://omeka.unibe.ch/fi	https://forsc	https://omel	htt
11	m10671_2	abb10671	Oberried-Alt	ReligiVöse St	[Oberried (F	Kirche;Religi	FrVöhe Neuz		[Hans Holbei	Jochen Sand	[Oberried Ali	1525~	[Image](http image/jpeg	1392x2940	de		Wikimedia C	https://creat	https://omeka.unibe.ch/fi	https://forsc	https://omel	htt
12	abb10824		Statue des h	Die Kratz- und Stichelspur	Kirche;Archit	FrVöhe Neuz	Burghartz, Susanna (Hg.):	AufbrVöche, Krisen, Transformationen.	1510-1790, Basel 2024 (Stadt.Geschicht	de												https://forschung.stadtge: htt
13	m10824_1	abb10824	Statue des h	Die Kratz- un	Sieber-Lehm	Kirche;Archit	FrVöhe Neuz		Anonym	[Historisches	[Historisches	1480~	[Image](http image/tiff	1766x2223	de		CC BY-SA 4.0	https://creat	https://omeka.unibe.ch/fi	https://forsc	https://omel	htt
14	m10824_2	abb10824	Statue des h	Die Kratz- un	Sieber-Lehm	Kirche;Archit	FrVöhe Neuz		Anonym	[Historisches	[Historisches	1480~	[Image](http image/tiff	1766x2223	de		CC BY-SA 4.0	https://creat	https://omeka.unibe.ch/fi	https://forsc	https://omel	htt
15	abb10954		Predigt von C	In Predigten, zu denen Fra	Kirche;Christ	FrVöhe Neuz	Burghartz, Susanna (Hg.):	AufbrVöche, Krisen, Transformationen.	1510-1790, Basel 2024 (Stadt.Geschicht	de												https://forschung.stadtge: htt
16	m10954	abb10954	Predigt von C	In Predigten, [Hans Holbei	Kirche;Christ	FrVöhe Neuz			[Hans Holbei	[Staatsarchiv	[Staatsarchiv	1515	[Image](http image/tiff	6716x7550	de		Bilddaten ge	https://creat	https://omeka.unibe.ch/fi	https://forsc	https://omel	htt
17	abb10970		Johannes Oe	Der Theologieprofessor ur	Kirche;Christ	FrVöhe Neuz	Burghartz, Susanna (Hg.):	AufbrVöche, Krisen, Transformationen.	1510-1790, Basel 2024 (Stadt.Geschicht	de												https://forschung.stadtge: htt
18	m10970	abb10970	Johannes Oe	Der Theologi	[Hans Asper,	Kirche;Christ	FrVöhe Neuz		[Hans Asper]	[Kunstmuseu	[KMB Inv. 12	1531/1550	[Image](http image/jpeg	5067x6031	de		Bilddaten	https://creat	https://omeka.unibe.ch/fi	https://forsc	https://omel	htt
19	abb11092		Medaillon de	Die junge Witwe Wibrand	Ehe;Frauen;K	FrVöhe Neuz	Burghartz, Susanna (Hg.):	AufbrVöche, Krisen, Transformationen.	1510-1790, Basel 2024 (Stadt.Geschicht	de												https://forschung.stadtge: htt
20	m11092	abb11092	Medaillon de	Die junge Wi	[Wibrand R	Ehe;Frauen;K	FrVöhe Neuz		Anonym	Privatsamm	Privatsamm	16XX	[Image](http image/tiff	1799x1904	de		CC-BY-SA 4.C	https://creat	https://omeka.unibe.ch/fi	https://forsc	https://omel	htt
21	abb11135		Konfessionel	Durch die Reformation Ivö	Religion;Chri	FrVöhe Neuz	Burghartz, Susanna (Hg.):	AufbrVöche, Krisen, Transformationen.	1510-1790, Basel 2024 (Stadt.Geschicht	de												https://forschung.stadtge: htt
22	m11135_1	abb11135	Konfessionel	Durch die Reformation Ivö	Religion;Chri	Neuz			[Stadt.Gesch	[Stadt.Gesch	Salvisberg, A	1500/1700	[Image](http application/;	1665x1683			CC BY-SA	https://creat	https://omeka.unibe.ch/fi	https://forsc	https://omel	htt
23	m11135_2	abb11135	Legende zur	Durch die Reformation Ivö	Christentum,	Neuz			[Stadt.Gesch	[Stadt.Gesch	Salvisberg, A	1500/1700	[Image](http application/;	994x425			CC BY-SA	https://creat	https://omeka.unibe.ch/fi	https://forsc	https://omel	htt
24	abb24548		MVönz- und I	Die doppelseitige Federze	Kunst;Wirts	FrVöhe Neuz	Burghartz, Susanna (Hg.):	AufbrVöche, Krisen, Transformationen.	1510-1790, Basel 2024 (Stadt.Geschicht	de												https://forschung.stadtge: htt
25	m24548	abb24548	MVönz- und I	Die doppelse	[Andreas Ryf	Kunst;Wirts	FrVöhe Neuz		[Andreas Ryf	[UniversitV	[UB Basel, U	1594/1599	[Image](http image/tiff	11232x7487	de		Public Doma	https://creat	https://omeka.unibe.ch/fi	https://forsc	https://omel	htt
26	abb11378		Leonhard Th	Der Basler Goldschmied L	Medizin;Ges	FrVöhe Neuz	Burghartz, Susanna (Hg.):	AufbrVöche, Krisen, Transformationen.	1510-1790, Basel 2024 (Stadt.Geschicht	de												https://forschung.stadtge: htt
27	m11378	abb11378	Leonhard Th	Der Basler G	[Christoph M	Medizin;Ges	FrVöhe Neuz		[Christoph M	[Historisches	Historisches	1579	[Image](http image/tiff	7260x5439	de		CC-BY-SA 4.C	https://creat	https://omeka.unibe.ch/fi	https://forsc	https://omel	htt
28	abb11536		Martinsstatu	An der Fassade des Basler	Kirche;Archit	FrVöhe Neuz	Burghartz, Susanna (Hg.):	AufbrVöche, Krisen, Transformationen.	1510-1790, Basel 2024 (Stadt.Geschicht	de												https://forschung.stadtge: htt
29	m11536	abb11536	Martinsstatu	An der Fassa	[Hans Bock,	Kirche;Archit	FrVöhe Neuz		Anonym;[Hai	[Kantonale D	[Stiftung Bas	159X	[Image](http image/tiff	2048x1536	de		In Copyright,	http://rightsstatements.org/vocab/InC	https://forschung.stadtge: htt			htt
30	abb11639		Johann Jakob	Antistes Grynaeus prVögte	Kirche;Religi	FrVöhe Neuz	Burghartz, Susanna (Hg.):	AufbrVöche, Krisen, Transformationen.	1510-1790, Basel 2024 (Stadt.Geschicht	de												https://forschung.stadtge: htt
31	m11639	abb11639	Johann Jakob	Antistes Gry	[Johann Jako	Kirche;Religi	FrVöhe Neuz		[Jacques Gra	[UniversitV	[UBH Portr B	1600~	[Image](http image/tiff	3118x4701	de		Public Doma	https://creat	https://omeka.unibe.ch/fi	https://forsc	https://omel	htt
32	abb12105		Ratsherr Me	Das Ehepaar Hornlocher/A	Stadt;Hierarc	FrVöhe Neuz	Burghartz, Susanna (Hg.):	AufbrVöche, Krisen, Transformationen.	1510-1790, Basel 2024 (Stadt.Geschicht	de												https://forschung.stadtge: htt
33	m12105	abb12105	Ratsherr Me	Das Ehepaar	[Hans Bock,	Stadt;Hierarc	FrVöhe Neuz		[Hans Bock]([Kunstmuseu	[KMB Inv. 80	1577	[Image](http image/jpeg	5025x6116	de		Bilddaten ge	https://creat	https://omeka.unibe.ch/fi	https://forsc	https://omel	htt
34	abb12266		Katharina Ae	Das Ehepaar Hornlocher/A	Frauen;Hiera	FrVöhe Neuz	Burghartz, Susanna (Hg.):	AufbrVöche, Krisen, Transformationen.	1510-1790, Basel 2024 (Stadt.Geschicht	de												https://forschung.stadtge: htt
35	m12266	abb12266	Katharina Ae	Das Ehepaar	[Hans Bock,	Frauen;Hiera	FrVöhe Neuz		[Hans Bock]([Kunstmuseu	[KMB Inv. 81	1577	[Image](http image/tiff	5003x6103	de		Bilddaten ge	https://creat	https://omeka.unibe.ch/fi	https://forsc	https://omel	htt
36	abb12517		Wappensche	Die Wappen und der Text	Stadt;Kultur	FrVöhe Neuz	Burghartz, Susanna (Hg.):	AufbrVöche, Krisen, Transformationen.	1510-1790, Basel 2024 (Stadt.Geschicht	de												https://forschung.stadtge: htt
37	m12517	abb12517	Wappensche	Die Wappen	[Familie Mei	Stadt;Kultur	FrVöhe Neuz		[Hieronymus	[E.E. Gesells	SchVötzenha	1611~	[Image](http image/tiff	5279x5427	de		In Copyright	http://rightsstatements.org/vocab/InC	https://forschung.stadtge: htt			htt

- Other Group Libraries
- Stadt.Geschichte.Basel
 - Band 1
 - Literatur
 - Band 2
 - Band 3
 - Band 4
 - Band 5
 - Band 6
 - Band 7
 - Data Stories
 - Forschungsdatenmanagement ...

- boundary objects cartography
- Digital History digital history
- Digital Humanities digital humanities
- Geschichte GLAM History maps
- methodology Online-Portal
- Public History research data management
- Stadt.Geschichte.Basel

Title	Creator	Date
Online-Sammlungen mit FAIR-Daten und Open S...	Mähr	2024-12-03
Das Kontrollbüro und die Wundermaschine: Wie ...	Wildisen-Münch et al.	
Fast prototyping: CollectionBuilder's Minimal Co...	Mähr	2024-06-04
Das jüdische Basel 1850 – 1914	Pfister	2024-03-05
Werkstattbericht: Das neue Portal der Stadtgesc...	Mähr	2024-03-04
Die Geschichte von Basel ins Netz stellen: Mit Fo...	Mähr	2024-02-02
Mit Bioarchäologie Geschichte schreiben. Die sp...	Depaermentier	
Zur Einführung	Kury	2024
Geleitwort zur Stadt.Geschichte.Basel	Wecker et al.	2024
Anhang: Dank	Fehlmann et al.	2024
Anhang: Autorinnen und Autoren	Fehlmann et al.	2024
Anhang: Personenregister	Fehlmann et al.	2024
Anhang: Bildnachweis	Fehlmann et al.	2024
Anhang: Quellen- und Literaturverzeichnis	Fehlmann et al.	2024
Anhang	Fehlmann et al.	2024
Schlussbetrachtung zur Basler Sattelzeit	Salvisberg	2024
Anpassen und Widerstehen: Das exklusive Basler...	Argast	2024
Anpassen und Widerstehen: Abgründe des Zusa...	Raciti et al.	2024
Anpassen und Widerstehen: «Unfugen am Riehe...	Raciti	2024
Anpassen und Widerstehen: Die Stadt Basel vor ...	Raciti	2024
Anpassen und Widerstehen	Raciti et al.	2024
Glauben und Debattieren: Jüdisches Gemeindele...	Bennewitz	2024
Glauben und Debattieren: Religion in der Stadt: ...	K. Kuhn	2024
Glauben und Debattieren	K. Kuhn and Bennewitz	2024
1840–1859: Im Hier und Anderswo – Die endliche...	Salvisberg	2024
1840–1859: Am Stadttor	Salvisberg	2024
1840–1859	Salvisberg	2024

264 items in this view

Datendokumentation

Die Stadt.Geschichte.Basel macht projektbezogene Daten in verschiedenen Formaten zugänglich. Verfügbar sind wissenschaftliche Publikationen mit Projektbezug einerseits, sowie die Metadaten zu den auf dieser Plattform bereitgestellten Quellen und historischen Forschungsdaten andererseits.

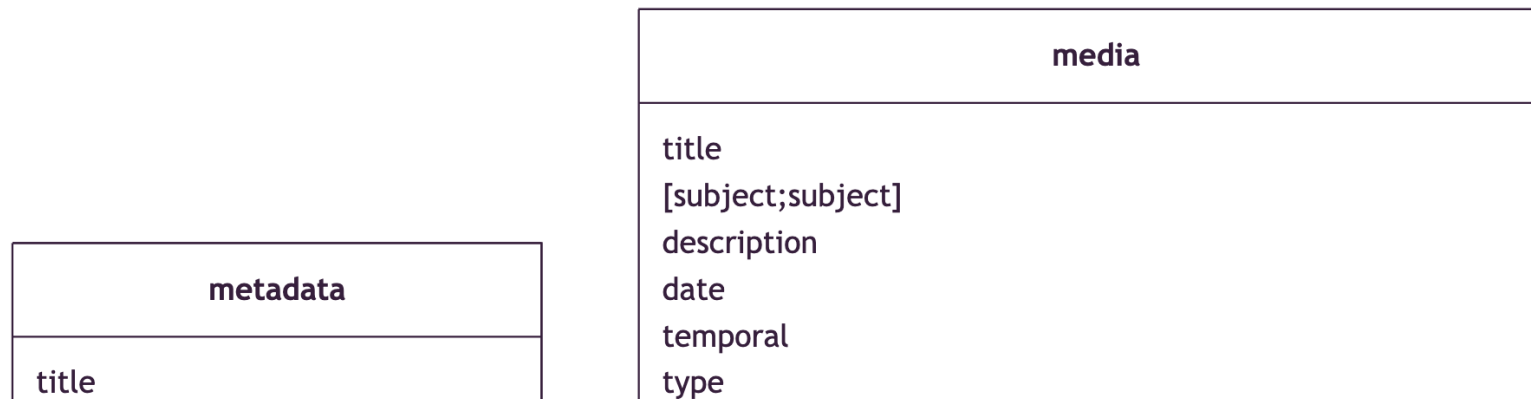
Projektbezogene Publikationen

Wissenschaftliche Veröffentlichungen, die im Zusammenhang mit dem Forschungsprojekt stehen, sind [auf Zenodo archiviert](#). Die im Rahmen von Konferenzen und Workshops publizierten Beiträge des Teams für Forschungsdatenmanagement und Public History befassen sich mit der Entwicklung dieser Plattform und übergreifend mit (digitalem) Forschungsdatenmanagement und Public History in den Geschichtswissenschaften.

Datenmodell

Metadaten für die auf der Forschungsdatenplattform vorgestellten Elemente werden gemäss einem Datenmodell bereitgestellt, das vom Team für Forschungsdatenmanagement der Stadt.Geschichte.Basel entwickelt wurde, um den Anforderungen der vielfältigen im Projekt verwendeten Quellen gerecht zu werden. Das Datenmodell (und der anschliessende Annotationsprozess) folgen dem [Handbuch zur Erstellung diskriminierungsfreier Metadaten für historische Quellen und Forschungsdaten](#), das ebenfalls von Stadt.Geschichte.Basel entwickelt wurde.

Die folgende Grafik veranschaulicht das Datenmodell mit Metadatenfeldern für ein Beispiel-Metadatenobjekt **sgb01313**, das ein untergeordnetes Medienobjekt **m01313** hat. Wenn ein Metadatenobjekt mehr als ein untergeordnetes Medienobjekt hat, werden die **id**-Nummern der untergeordneten Objekte fortlaufend nummeriert: **m01313_1**, **m01313_2** usw.



[Startseite](#)[Agenda](#)[Bände](#)[Blog](#)[Partner](#)[Projekt](#)[Über uns](#)

Wir schreiben Basler Geschichte.

Die Webseite “Stadt.Geschichte.Basel” bietet einen tiefen Einblick in die facettenreiche Geschichte von Basel durch neun Einzelbände und einen Überblicksband. Was sie besonders macht, ist der öffentliche Zugang zu Forschungsdaten, präsentiert als Data Stories. Plattform und Vermittlungsangebote sprechen ein breites Publikum an, von Geschichtsbegeisterten über Studierende bis Forschende, und laden dazu ein, Basels Geschichte auf innovative, datengetriebene Weise zu erkunden.

Ergänzend dazu bietet der Blog einen Einblick in die Epochen Ur- und Frühgeschichte, Römische Zeit und Spätantike, Mittelalter, Neuzeit und Zeitgeschichte.

Data Stories

Data Storytelling ist eine innovative Methode, bei der erzählerische Elemente

Über uns

Wir sind ein interdisziplinäres [Forschungsprojekt](#), das sich der umfassenden Erforschung und Dokumentation der langen Geschichte von Basel widmet. Unsere Initiative wurde in den 1980er Jahren geboren, erhielt jedoch erst im Jahr 2011 durch einen Verein und das Departement Geschichte der Universität Basel neuen Schwung. Schliesslich wurde unser Projekt 2016 durch den Grossen Rat des Kantons Basel-Stadt unterstützt und genehmigt.

Unser Team besteht aus mehr als fünfzig engagierten Forscher*innen und Mitarbeiter*innen aus verschiedenen Ländern, die sich mit Hingabe der Erforschung und Darstellung der Basler Geschichte widmen.

Unser Ziel ist es, einen bedeutenden Beitrag zur Erforschung und Dokumentation der Geschichte von Basel zu leisten und gleichzeitig die Vergangenheit auf zeitgemässe Weise zugänglich zu machen. Wir freuen uns über Ihr Interesse und laden Sie ein, unsere Webseite zu erkunden und mehr über die faszinierende Geschichte von Basel zu erfahren.

Die [Stiftung Stadt.Geschichte.Basel](#) ist durch den [Verein Basler Geschichte](#) am 9.1.2017 gegründet worden. Sie überwacht die Durchführung des Projekts und stellt durch ein Herausbergremium die inhaltliche Qualität der Forschung sicher. Die Koordination der Forschung und die damit verbundene konzeptionelle und redaktionelle Arbeit ist Aufgabe der Projektleitung.

Mitglieder des Stiftungsrates

- **Andreas Burckhardt**, Dr., ehemaliger Verwaltungsratspräsident Bâloise Group
- **Christoph Lanz**, Jurist, ehemaliger Leiter Abteilung Recht und Sekretär des Verwaltungsrates MCH Group AG (vormals Schweizer Mustermesse)
- **Antonia Schmidlin**, Dr., Historikerin, Gymnasiallehrerin, Vorstandsmitglied Verein Basler Geschichte
- **Barbara Schneider**, Alt Regierungsrätin Basel-Stadt, Richterin
- **Marie-Louise Stamm**, Dr., ehem. Vorsitzende Appellationsgericht, Richterin
- **Regina Wecker**, Prof. em. Dr., Historikerin, Vorstand Verein Basler Geschichte, Stiftungsratspräsidentin
- **Benedikt Wyss**, Historiker, Kurator

Geldgeber (ab CHF 1'000.-)

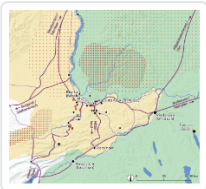


- Bank J. Safra Sarasin AG
- Basel Tourismus
- Bell AG

Startseite / Objekte / Frühmittelalterliche Verkehrswege und Siedlungen im Umland von Basel

COMPOUND OBJECT (6 Objekte)

Frühmittelalterliche Verkehrswege und Siedlungen im Umland von Basel

Elementinformationen ↓

<p>m28990_1: Frühmittelalterliche Verkehrswege und Siedlungen...</p>  <p>PDF </p>	<p>m28990_2: Legende zur Karte 'Frühmittelalterliche...</p>  <p>PDF </p>	<p>m28990_3: Geodaten: Frühmittelalterliche Siedlungen in...</p>  <p>GEODATA </p>	<p>m28990_4: Geodaten: Frühmittelalterliche Verkehrswege in...</p>  <p>GEODATA </p>
<p>m28990_5: Geodaten: Frühmittelalterliche Bistümer Basel...</p>  <p>GEODATA </p>	<p>m28990_6: Geodaten: Frühmittelalterliche Rohstoffvorkommen im...</p>  <p>GEODATA </p>		

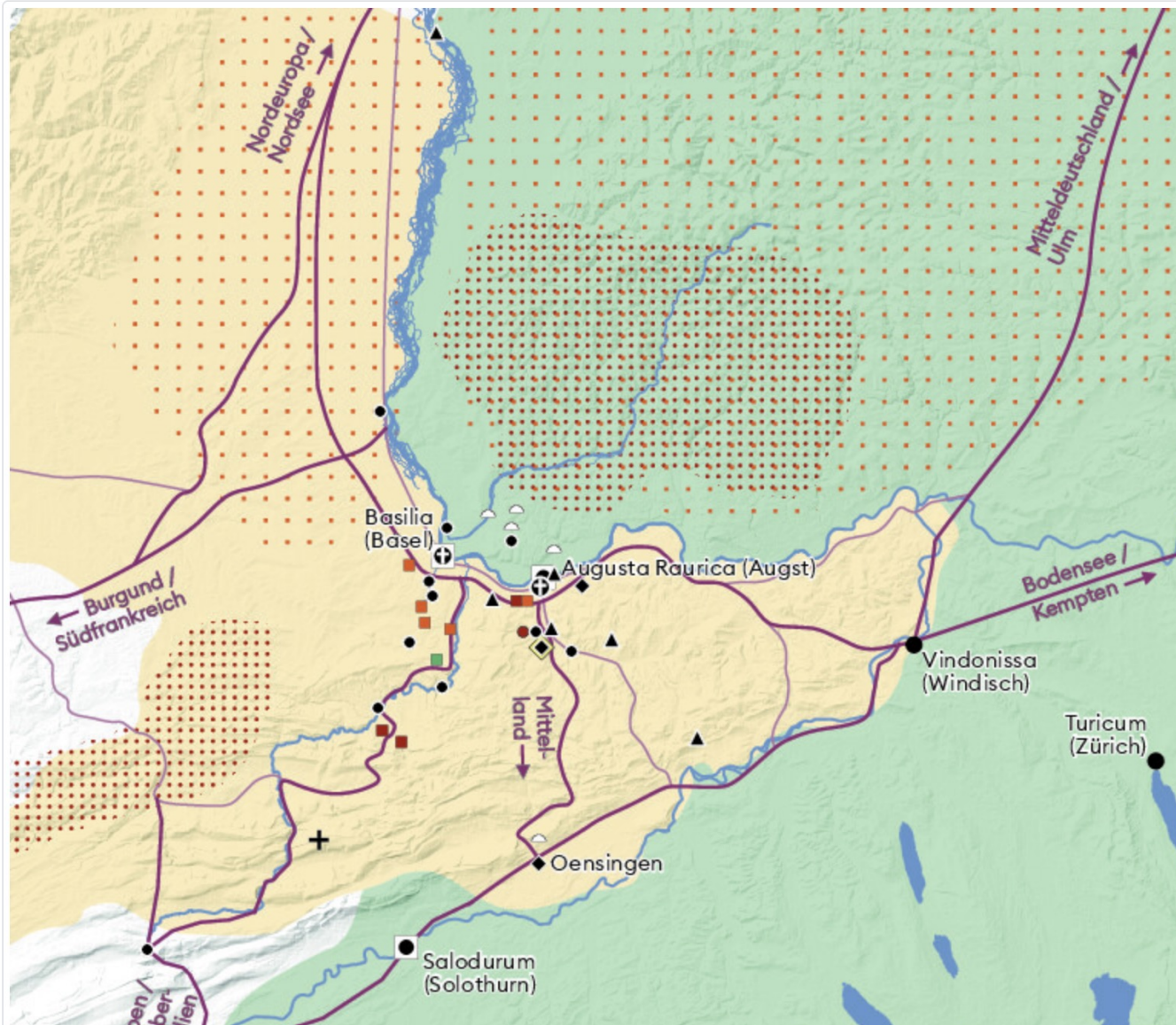
Herunterladen als ▾

Fehlerhafte Metadaten melden

Identifikator:

[← Vorheriges Element](#)

Frühmittelalterliche Verkehrswege und Siedlungen im Umland von Basel – 1 / 6

[Nächstes Element →](#)**Identifikator:**

m28990_1

Titel:

Frühmittelalterliche Verkehrswege und Siedlungen im Umland von Basel

Beschreibung:

Ein dichtes Netz an Verkehrswegen verband Basel über Land und Wasser. Die Karte zeigt eine Auswahl der wichtigsten ländlichen Siedlungen, bedeutender Kultorte und Handelsplätze sowie Rohstoffvorkommen in der Umgebung Basels.

Epoche:

Mittelalter

Ersteller*in:[Stadt.Geschichte.Basel](#)**Quelle:**

NASA, SRTM, 2013; Bundesamt für Landestopografie swisstopo; Andreas Kettner (GVA); <https://hls-dhs-dss.ch/de/articles/007959/2015-02-10/>.

Bearbeitung: Nico Görlich / Moritz Twente

Verantwortliche Gedächtnisinstitution:[Stadt.Geschichte.Basel](#)**Typ:**[Image](#)**Format:**

application/pdf

[← Vorheriges Element](#)

Frühmittelalterliche Verkehrswege und Siedlungen im Umland von Basel – 2 / 6

[Nächstes Element →](#)

- | | |
|---|--|
|  Bistum Basel |  Heiligtum |
|  Bistum Konstanz |  Bestattungsplatz |
|  Haupthandelsweg |  Weinproduktion |
|  Nebenhandelsweg |  Keramikwerkstatt |
|  Kastell |  Keramikproduktionsgebiet |
|  Bischofssitz |  Eisenverhüttung |
|  Zentralort |  Eisenverarbeitung |
|  Siedlung |  Eisenvorkommen |
|  Höhensiedlung | |
|  <i>villa</i> | |
|  Kloster | |

Identifikator:

m28990_2

Titel:

Legende zur Karte 'Frühmittelalterliche Verkehrswege und Siedlungen im Umland von Basel'

Beschreibung:

Ein dichtes Netz an Verkehrswegen verband Basel über Land und Wasser. Die Karte zeigt eine Auswahl der wichtigsten ländlichen Siedlungen, bedeutender Kultorte und Handelsplätze sowie Rohstoffvorkommen in der Umgebung Basels.

Epoche:
[Mittelalter](#)
Ersteller*in:

[Ein dichtes Netz an Verkehrswegen verband Basel über Land und Wasser. Die Karte zeigt eine Auswahl der wichtigsten ländlichen Siedlungen, bedeutender Kultorte und Stadt.Geschichte.Basel](#) [↗](#)

Quelle:

NASA, SRTM, 2013; Bundesamt für Landestopografie swisstopo; Andreas Kettner (GVA); <https://hls-dhs-dss.ch/de/articles/007959/2015-02-10/>. [↗](#)

Bearbeitung:Nico Görlich / Moritz Twente

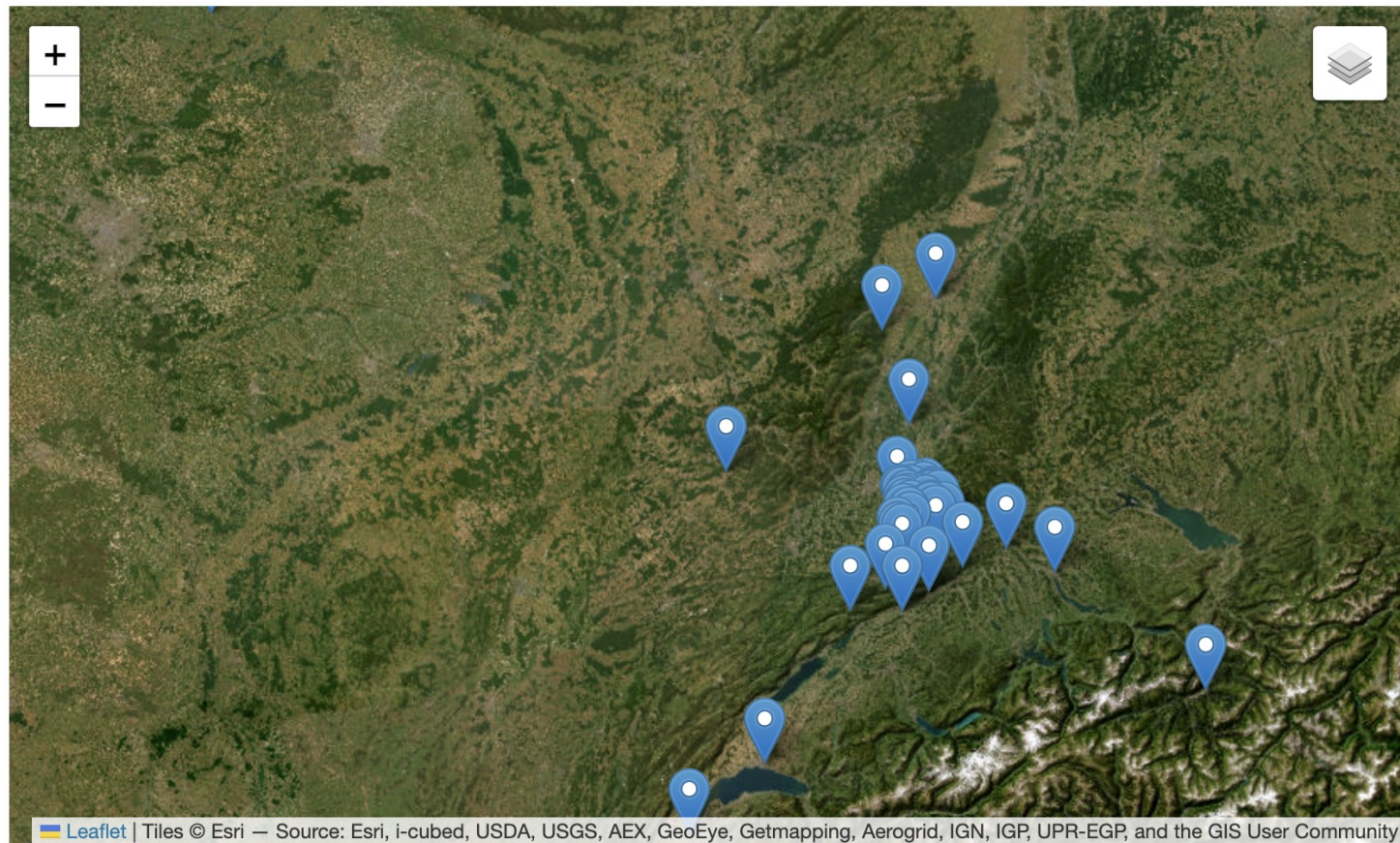
Verantwortliche Gedächtnisinstitution:

[Stadt.Geschichte.Basel](#) [↗](#)

Typ:
[Download PDF](#)
[Fehlerhafte Metadaten melden](#)

[← Vorheriges Element](#)

Frühmittelalterliche Verkehrswege und Siedlungen im Umland von Basel – 3 / 6

[Nächstes Element →](#)[Download GEO+JSON](#)[Fehlerhafte Metadaten melden](#)**Identifikator:**

m28990_3

Titel:

Geodaten: Frühmittelalterliche Siedlungen in der Umgebung Basels

Beschreibung:

Frühmittelalterliche Siedlungen in der Umgebung Basels; Koordinatensystem: EPSG:4326 - WGS 84

Epoche:[Mittelalter](#)**Ersteller*in:**[Stadt.Geschichte.Basel](#) ↗**Verantwortliche Gedächtnisinstitution:**[Stadt.Geschichte.Basel](#) ↗**Typ:**[Dataset](#) ↗**Format:**

application/geo+json

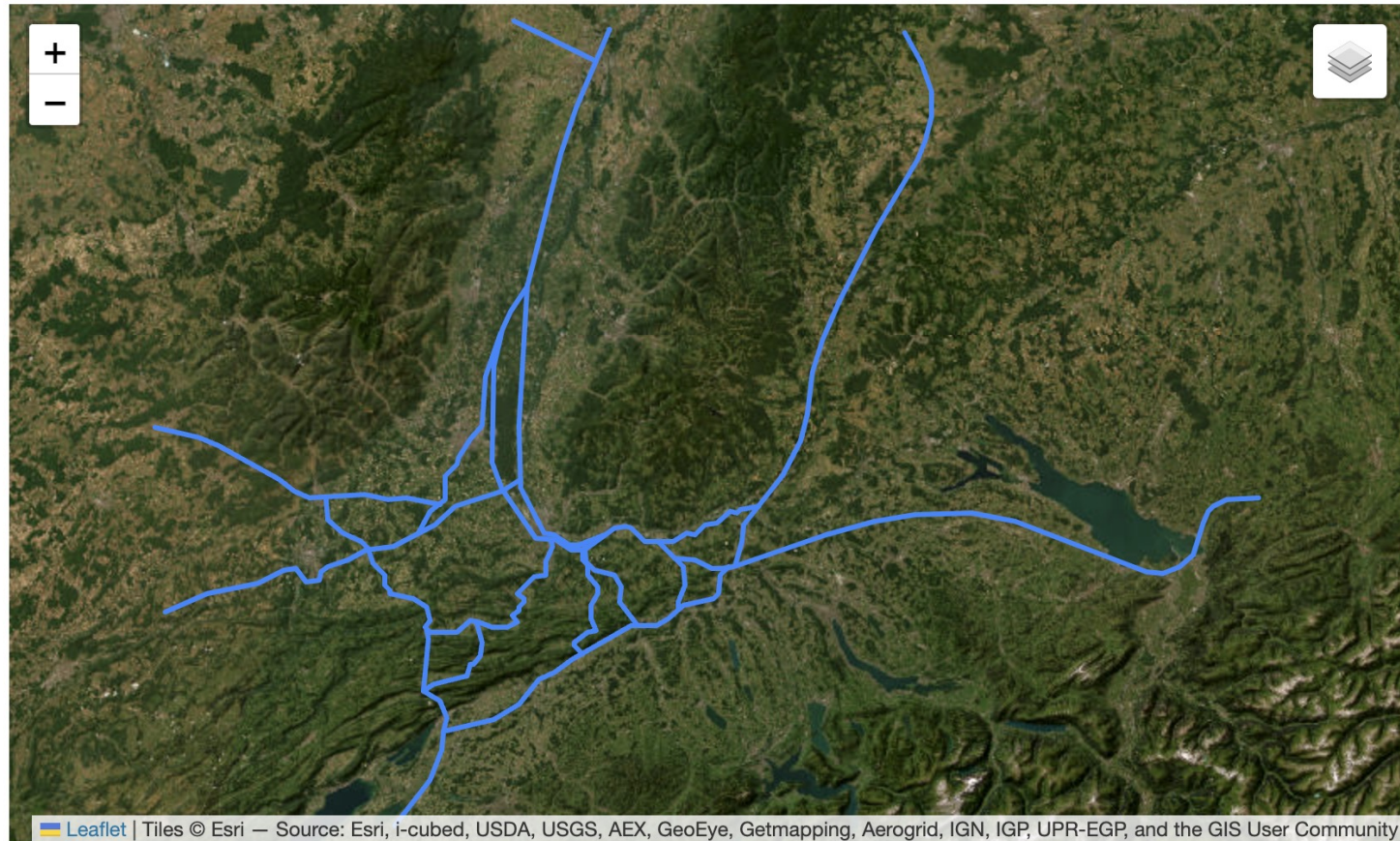
Sprache:[de](#)**Rechte:**

CC-BY-SA 4.0

Lizenz:<https://creativecommons.org/licenses/by/4.0/> ↗

[← Vorheriges Element](#)

Frühmittelalterliche Verkehrswege und Siedlungen im Umland von Basel – 4 / 6

[Nächstes Element →](#)

Leaflet | Tiles © Esri — Source: Esri, i-cubed, USDA, USGS, AEX, GeoEye, Getmapping, Aerogrid, IGN, IGP, UPR-EGP, and the GIS User Community

[Download GEO+JSON](#)[Fehlerhafte Metadaten melden](#)**Identifikator:**

m28990_4

Titel:

Geodaten: Frühmittelalterliche Verkehrswege in der Umgebung Basels

Beschreibung:

Frühmittelalterliche Verkehrswege in der Umgebung Basels; Koordinatensystem: EPSG:4326 - WGS 84

Epoche:[Mittelalter](#)**Ersteller*in:**[Stadt.Geschichte.Basel](#)**Verantwortliche Gedächtnisinstitution:**[Stadt.Geschichte.Basel](#)**Typ:**[Dataset](#)**Format:**

application/geo+json

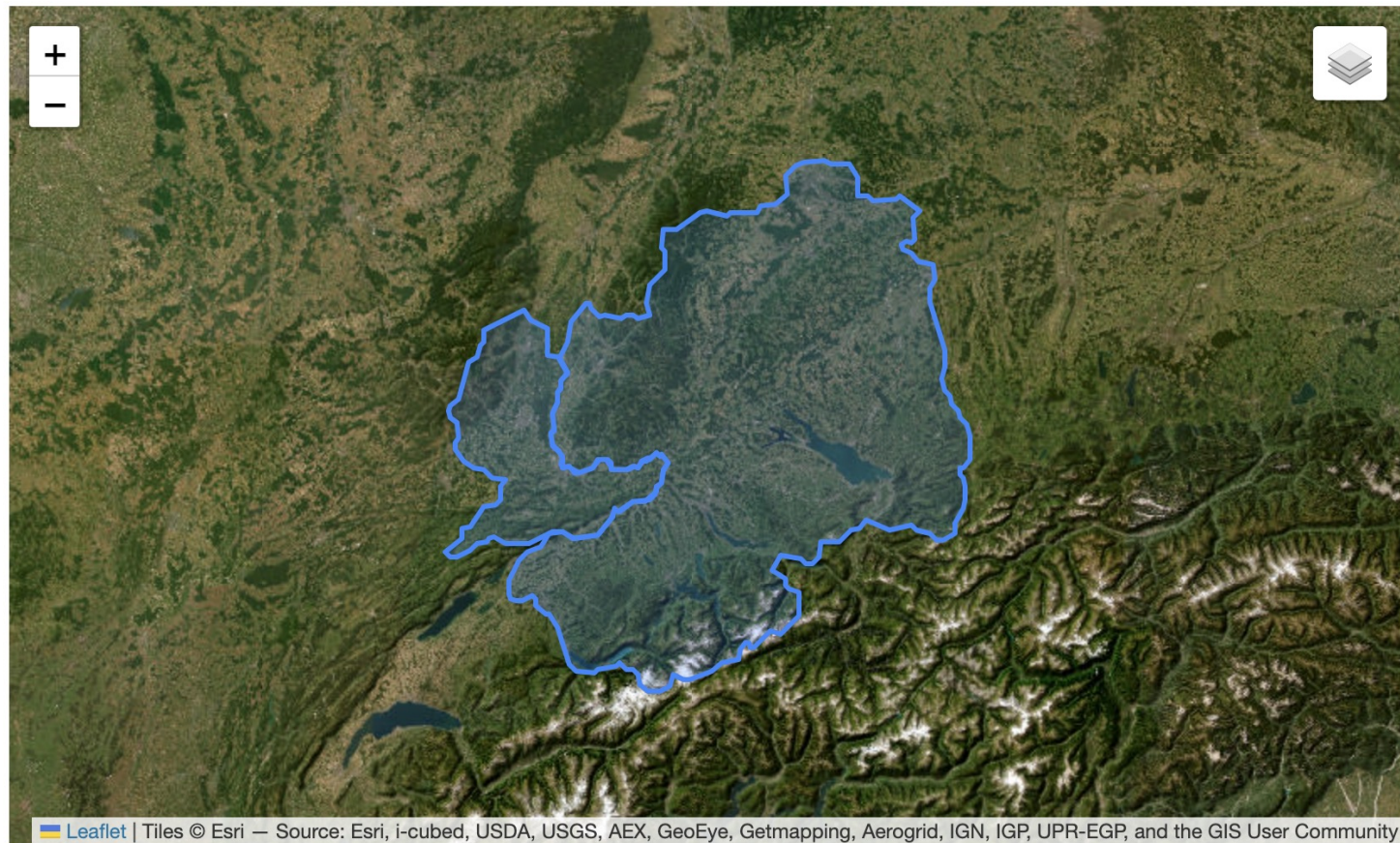
Sprache:[de](#)**Rechte:**

CC-BY-SA 4.0

Lizenz:<https://creativecommons.org/licenses/by/4.0/>

[← Vorheriges Element](#)

Frühmittelalterliche Verkehrswege und Siedlungen im Umland von Basel – 5 / 6

[Nächstes Element →](#)[Download GEO+JSON](#)[Fehlerhafte Metadaten melden](#)**Identifikator:**

m28990_5

Titel:

Geodaten: Frühmittelalterliche Bistümer Basel und Konstanz

Beschreibung:Frühmittelalterliche Bistümer Basel und Konstanz;
Koordinatensystem: EPSG:4326 - WGS 84**Epoche:**[Mittelalter](#)**Ersteller*in:**[Stadt.Geschichte.Basel](#)**Verantwortliche Gedächtnisinstitution:**[Stadt.Geschichte.Basel](#)**Typ:**[Dataset](#)**Format:**

application/geo+json

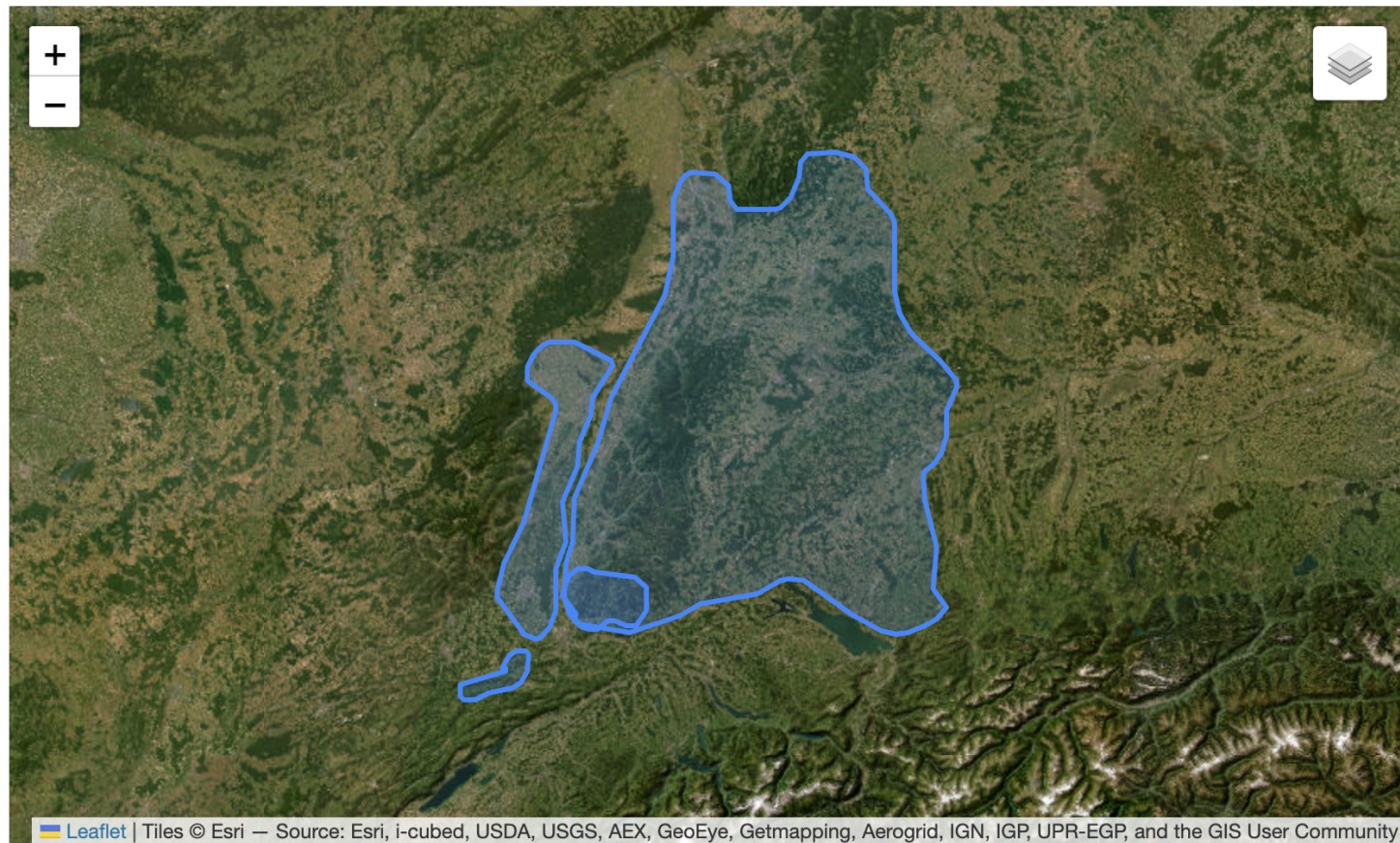
Sprache:[de](#)**Rechte:**

CC-BY-SA 4.0

Lizenz:<https://creativecommons.org/licenses/by/4.0/>

[← Vorheriges Element](#)

Frühmittelalterliche Verkehrswege und Siedlungen im Umland von Basel – 6 / 6

[Nächstes Element →](#)[Download GEO+JSON](#)[Fehlerhafte Metadaten melden](#)**Identifikator:**

m28990_6

Titel:

Geodaten: Frühmittelalterliche Rohstoffvorkommen im Umland von Basel

Beschreibung:

Frühmittelalterliche Rohstoffvorkommen im Umland von Basel; Koordinatensystem: EPSG:4326 - WGS 84

Epoche:[Mittelalter](#)**Ersteller*in:**[Stadt.Geschichte.Basel](#) [↗](#)**Verantwortliche Gedächtnisinstitution:**[Stadt.Geschichte.Basel](#) [↗](#)**Typ:**[Dataset](#) [↗](#)**Format:**

application/geo+json

Sprache:[de](#)**Rechte:**

CC-BY-SA 4.0

Lizenz:<https://creativecommons.org/licenses/by/4.0/> [↗](#)

Transkriptionen aus den Stammbüchern der niederländischen Kolonialarmee – 1 / 1

id	source_name	modified_by	related_image_name	prefix_name	last_name	infix
9958	Stamboeken NI Ha-NA	niklausm	NL- HaNA_2.10.50_166_0036		Meÿer	
9984	Stamboeken NI Ha-NA	niklausm	NL- HaNA_2.10.50_166_0044		Dill	
10058	Stamboeken NI Ha-NA	niklausm	NL- HaNA_2.10.50_166_0109		Wanner	
10451	Stamboeken NI Ha-NA	niklausm	NL- HaNA_2.10.50_165_0232		Rietschlin	
10461	Stamboeken NI Ha-NA	niklausm	NL- HaNA_2.10.50_165_0235		Betschen	
10479	Stamboeken NI Ha-NA	niklausm	NL- HaNA_2.10.50_164_0036		Stücklin	

Identifikator:

m100359

Titel:

Transkriptionen aus den Stammbüchern der niederländischen Kolonialarmee

Beschreibung:

Die Daten bestehen aus Transkriptionen aus den Stammbüchern der niederländischen Kolonialarmee. Dabei handelt es sich um Listen, auf denen Kolonialsoldaten mit Namen, Signalement, Geburtsdatum und Herkunfts- bzw. Bürgerort erfasst wurden. Ausserdem finden sich darin Informationen zur militärischen Laufbahn, sowie Todes- oder Austrittsdaten. Transkribiert wurden alle Einträge der Jahrgänge 1848 bis 1885, die auf Schweizer verweisen. Vereinzelt wurden auch Schweizer nach 1885 erfasst.

Thema:
[Kolonialismus](#) [Krieg](#) [Militär](#)
Epoche:
[Neuzeit](#)
Ersteller*in:

Philipp Krauer
Christian Krauer
Niklaus Müller
Stephanie Willi

Datum ⓘ:

1848/1885



Credits

Gestaltung

forschung.stadtgeschichtebasel.ch wurde vom Team für Research Data Management und Public History entwickelt und gestaltet. Namentlich von

- Cristina Wildisen-Münch
- Moritz Mähr
- Moritz Twente
- Nico Görlich
- Noëlle Schnegg

Daten

Die Annotation der Forschungsdaten erfolgte durch das Team für Research Data Management und Public History auf der Grundlage des [Handbuchs zur Erstellung diskriminierungsfreier Metadaten für historische Quellen und Forschungsdaten von Moritz Mähr und Noëlle Schnegg](#).

Code

Die Forschungsdatenplattform von Stadt.Geschichte.Basel wurde als statische Webseite auf der Grundlage von [CollectionBuilder-CSV](#) erstellt. CollectionBuilder ist ein Open-Source-Tool zur Erstellung digitaler Sammlungs- und Ausstellungswebseiten, die durch Metadaten gesteuert werden und basiert auf moderner statischer Web-Technologie. Das Tool wurde [von Evan Peter Williamson, Devin Becker und Olivia Wikle et al. an der University of Idaho](#) entwickelt. [Moritz Mähr, Nico Görlich und Moritz Twente](#) haben CollectionBuilder-CSV im Rahmen von Stadt.Geschichte.Basel mit zusätzlichen Features entlang der projektspezifischen Anforderungen [weiterentwickelt](#).



evanwill



mahr



dcnb



koilebeit



Ausblick

- Publikation der Bände 1 bis 9 als Open-Access-Ausgabe in Kooperation mit der Universitätsbibliothek Basel
- Abschluss der Erfassung und Aufbereitung aller Forschungsdaten bis Ende 2025
- Überarbeitung des [Handbuchs zur Erstellung diskriminierungsfreier Metadaten für historische Quellen und Forschungsdaten](#) und des Schlagwortkatalogs
- Dauerhafte Archivierung der Forschungsdaten im DaSCH und auf ZENODO

Vielen Dank für Ihre Aufmerksamkeit

Bibliografie

Görlich, Nico, Moritz Mähr, Noëlle Schnegg, und Moritz Twente. 2024. «Accessible Public History: digitale Sammlungen mit CollectionBuilder selbst erstellen». Contributed Workshop, University of Halle, September 21. https://www.conftool.org/digital-humanities-citizen-science-2024/index.php?page=browseSessions&form_session=74.

Görlich, Nico, Moritz Mähr, Moritz Twente, und Cristina Wildisen-Münch. 2024. «Accessible Public History: Digitale Sammlungen mit CollectionBuilder selbst erstellen». Contributed Workshop, online, Oktober 15. <https://doi.org/10.58079/11sc7>.

Mähr, Moritz. 2024a. «Die Geschichte von Basel ins Netz stellen: Mit Forschungsdaten Public History schreiben». Contributed Presentation, Zentralbibliothek Zürich, Februar 2. <https://doi.org/10.5281/zenodo.10602603>.

---. 2024b. «Fast Prototyping: CollectionBuilder's Minimal Computing Approach to Open-Source Collections and Exhibits». Contributed Lightning Talk, ETH Zurich, Juni 4. <https://doi.org/10.5281/zenodo.11190199>.

---. 2024c. «Digitale Sammlungen mit FAIR-Daten und Open Source Software erstellen: Eine Einführung in CollectionBuilder». Invited Talk, University of Bern, Dezember 3. <https://doi.org/10.5281/zenodo.14267948>.

Mähr, Moritz, und Noëlle Schnegg. 2024. *Handbuch zur Erstellung diskriminierungsfreier Metadaten für historische Quellen und Forschungsdaten*. Basel: Zenodo. <https://doi.org/10.5281/zenodo.11124720>.