



Joris Burla & Jonas Lendenmann
**Africa Art Archive: Hans Himmelheber's
Archives and Collections at Museum Rietberg**



Hans Himmelheber
1908–2003



From 1930: Art trade
in Paris

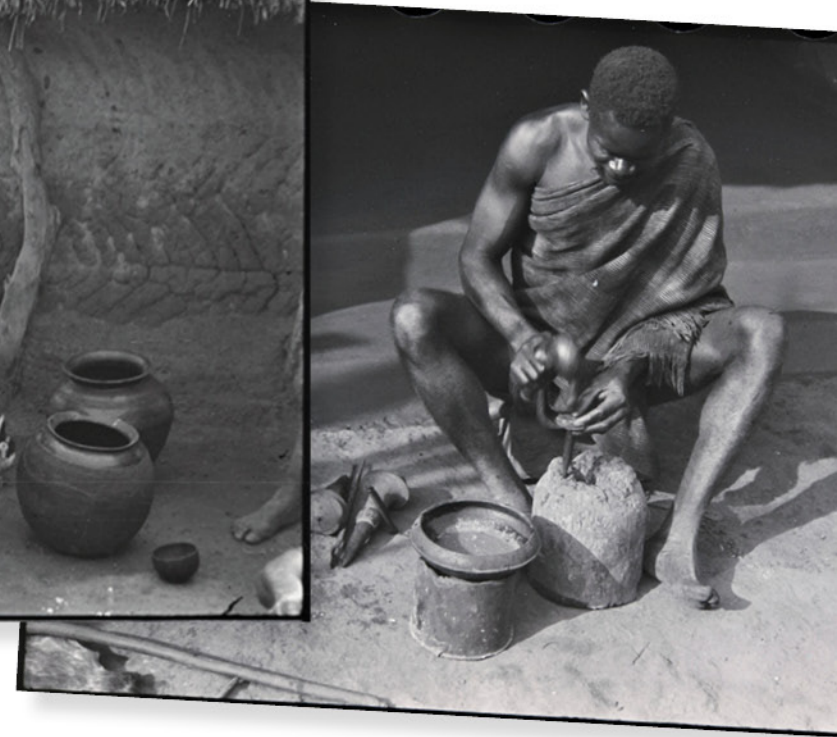
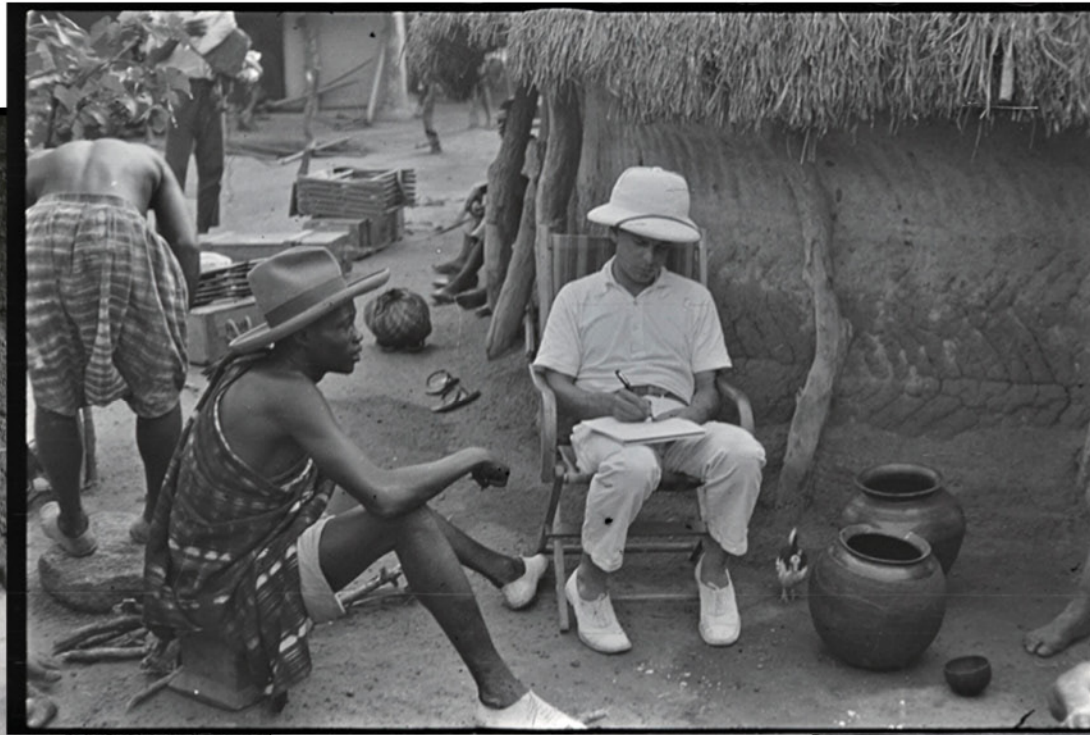
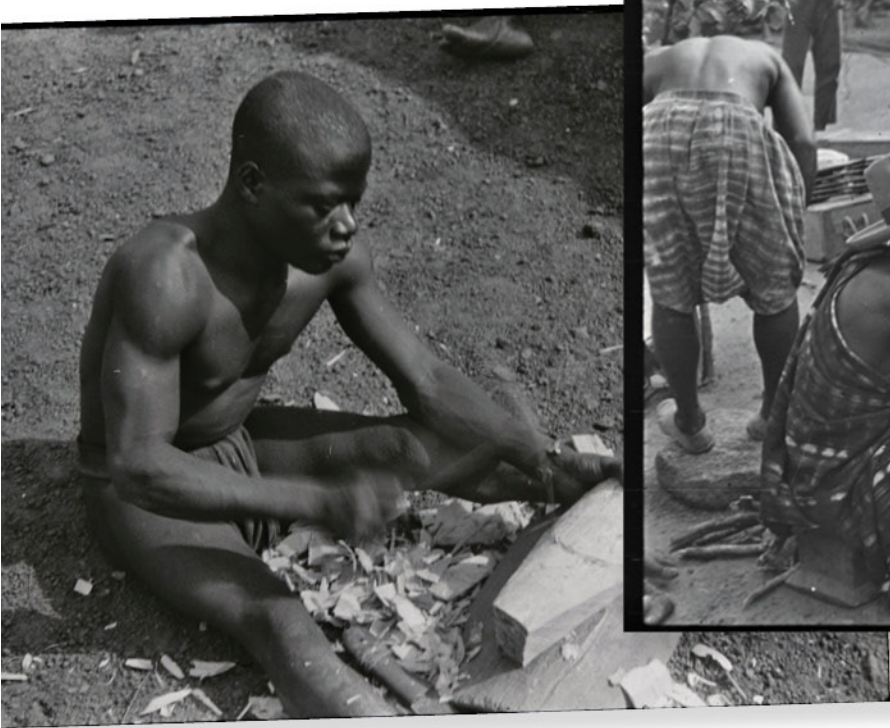
*Ab 1930: Kunsthandel in
Paris*



1933: Himmelheber's
first journey to Côte
d'Ivoire

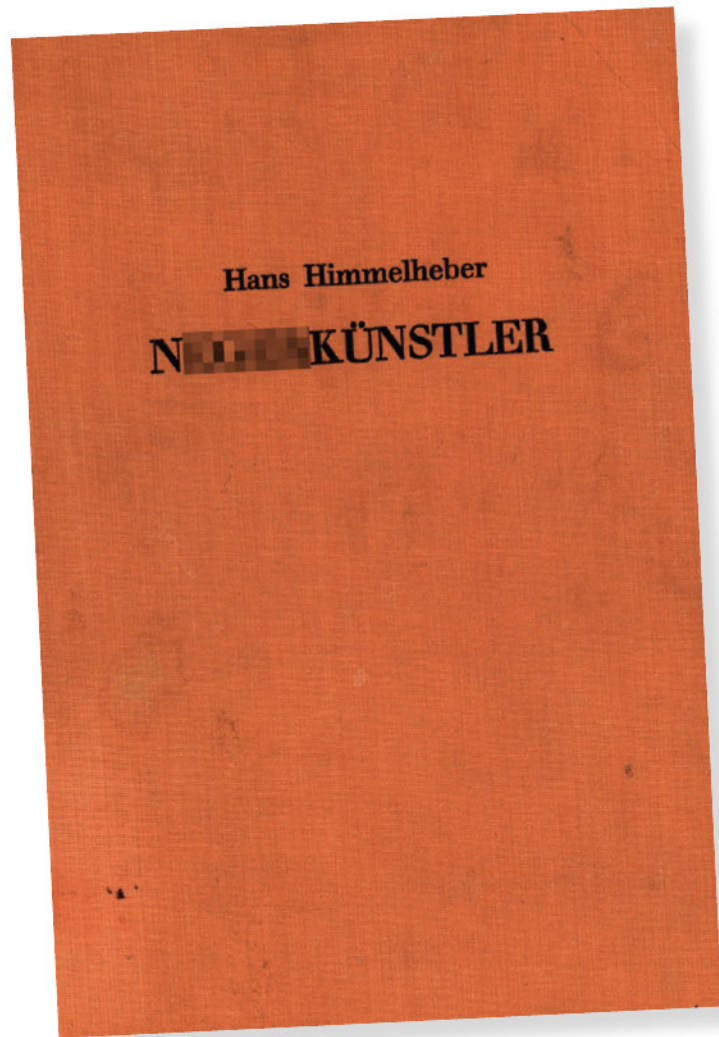


*1933: Himmelhebers
erste Reise in die Côte
d'Ivoire*



Interviews with artists
(here 1934–1935)

*Interviews mit Künstlern
(hier 1934–1935)*



N-Künstler,
dissertation 1935



Kouakou Dili (a.k.a.
Kuakudili, c. 1890–
19??), photo 1933

**Dieudonné François
Joseph Marie Reste
1879–1976**

French politician and
colonial governor of:

Chad (1923–26),
Dahomey (1928–30),
Côte d'Ivoire (1931–35)
and French Equatorial
Africa (1936–39)



**Box with 24 carved
artworks, gift of Hans
Himmelheber to
François Reste in 1934**

Museum Rietberg,
2015.43



Liste d. Exp. von Hans Himmelheber.

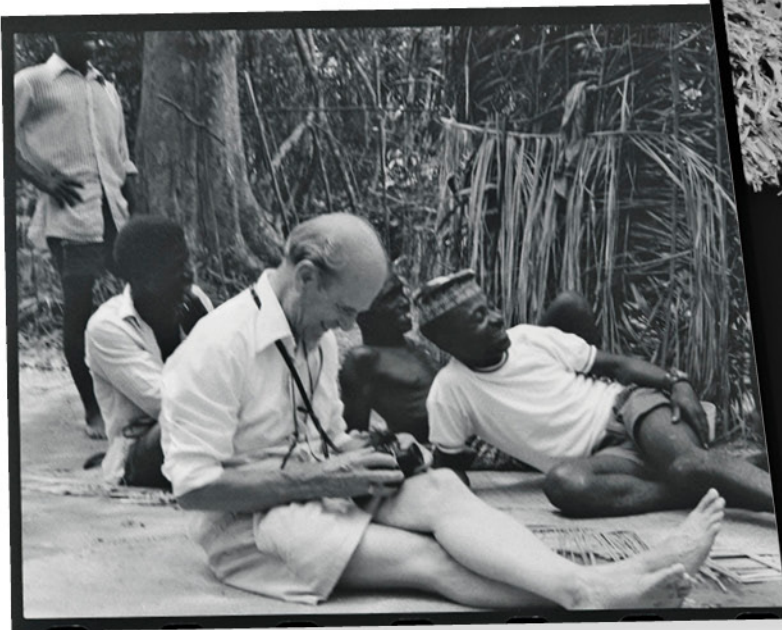
		<u>Teilnehmer</u>	<u>Land</u>	<u>Stämme</u>
1	1933	Hans allein	Elfenbeinküste	Baule, Guro
→ 2	1934/35	Hans, Lippmann	Elfenbeinküste	Baule, Guro
3	1936/37	Hans allein	Alaska	Eskimo
4	1937-39	Hans allein	Kamerun, Gabun, belg. Kongo	
5	1949/50	Hans u. Ulrike	Liberia	Dan, Kran
6	1952/53	Hans allein	Liberia, Elfenbeink., Mali	Dan, Kran, Senufo, Miniank Bambara
7	1955/56	Hans, Ulrike, Schaufler	Liberia, Elfenb. küste Mali	Mano, Kran, Dan Senufo, Bambara Baule, Ua, nördl. Dan
8	1960	Hans, Eberhard	Liberia	Dan
9	1962/63	Hans allein	Elfenbeinküste	Baule, Guro, Geré
10	1965	Hans allein	Elfenbeinküste	Guro, Bété, Geré Nord-Dan, Senufo Lobi, Baule
11	1968	Hans mit 3 Leuten d. Inst. f. d. Wissen- schaft. Film in Göttingen	Elfenbeinküste	Baule, Guro, Niedeboua, Geré nördl. Dan
12	1970/71	Hans, Ulrike	Elfenbeinküste	Senufo, nördl. Dan, Bau- Geré
13	1974/75	Hans, Ulrike, Eberhard, Barbara, Martin	Liberia, Elfenbeinküste	Süd-Dan, Nord-Dan Baule, Guro
14	1975/76	Hans, Ulrike, Martin	Liberia	Dan, Geré



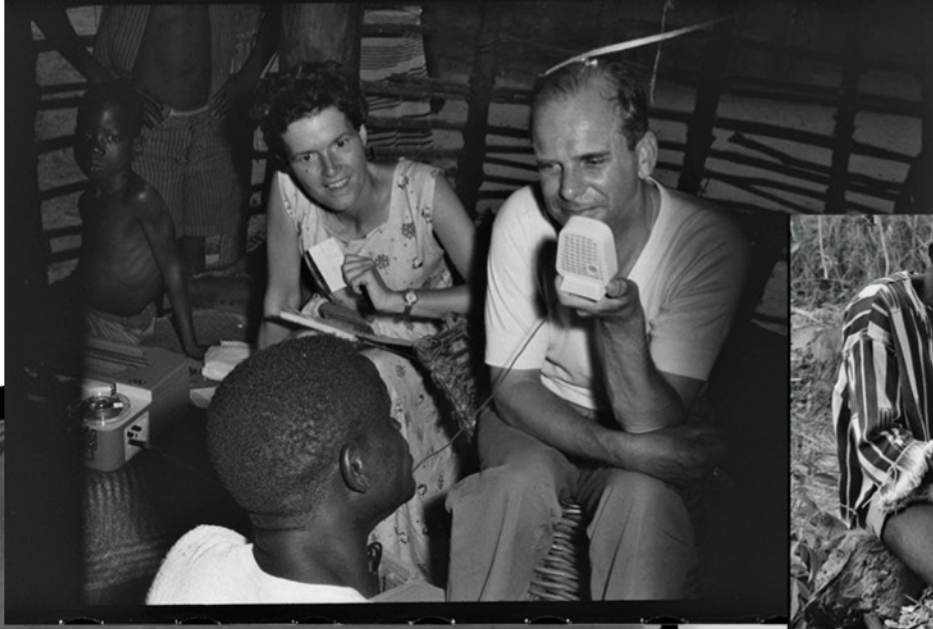
Ulrike Himmelheber
1920–2015



**Barbara Fischer, Eberhard Fischer
& Martin Himmelheber
in Nyor Diaplay, Liberia, 1975**



George Tahmen
1931–2003



Banga Sjui



Sabou bi Boti



Sra
(Zlan)



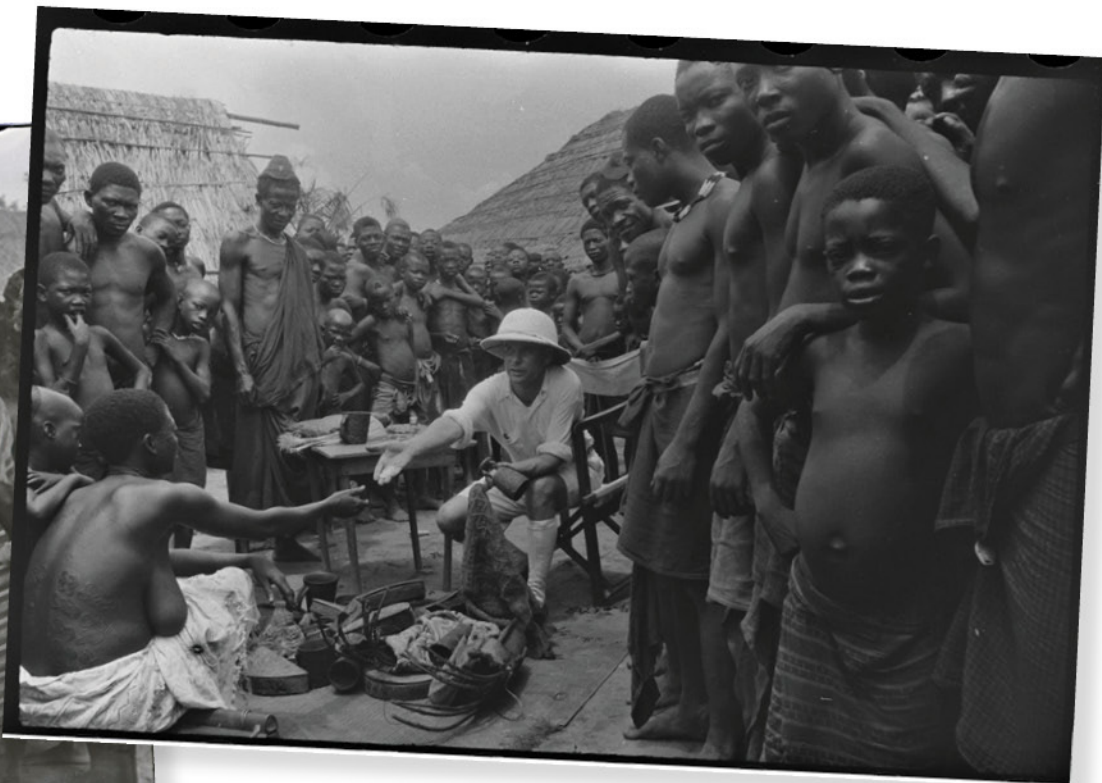
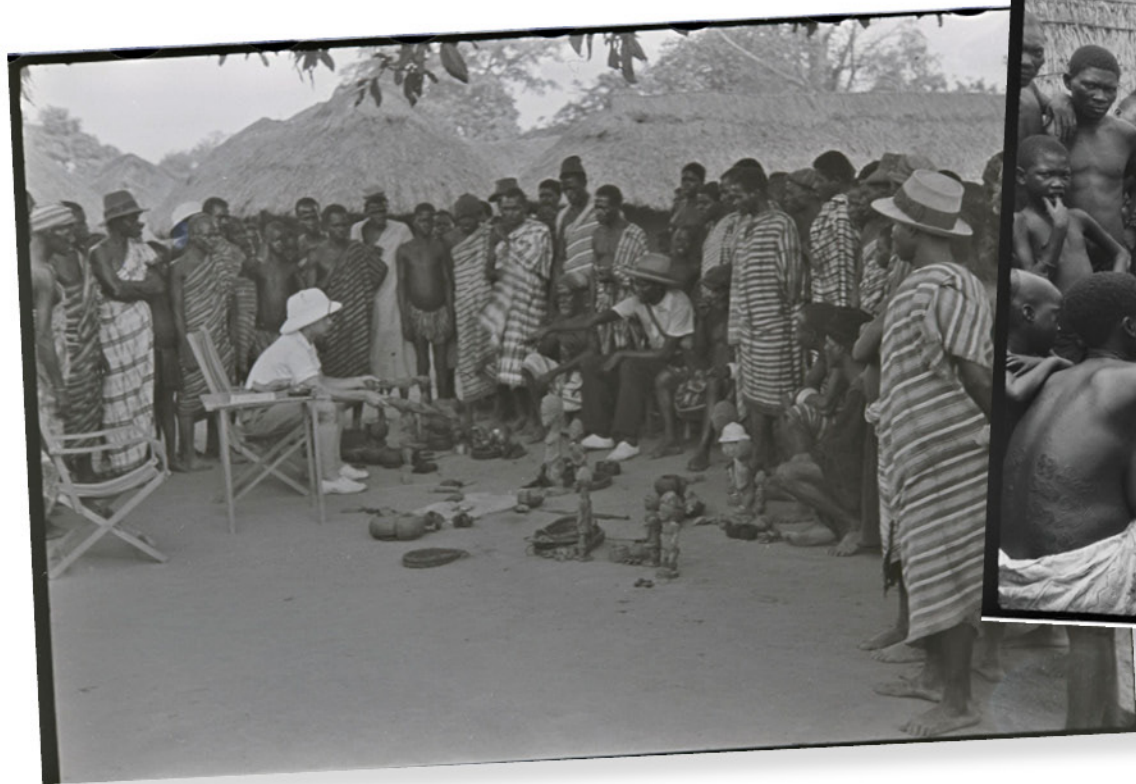
Biniate Kambre

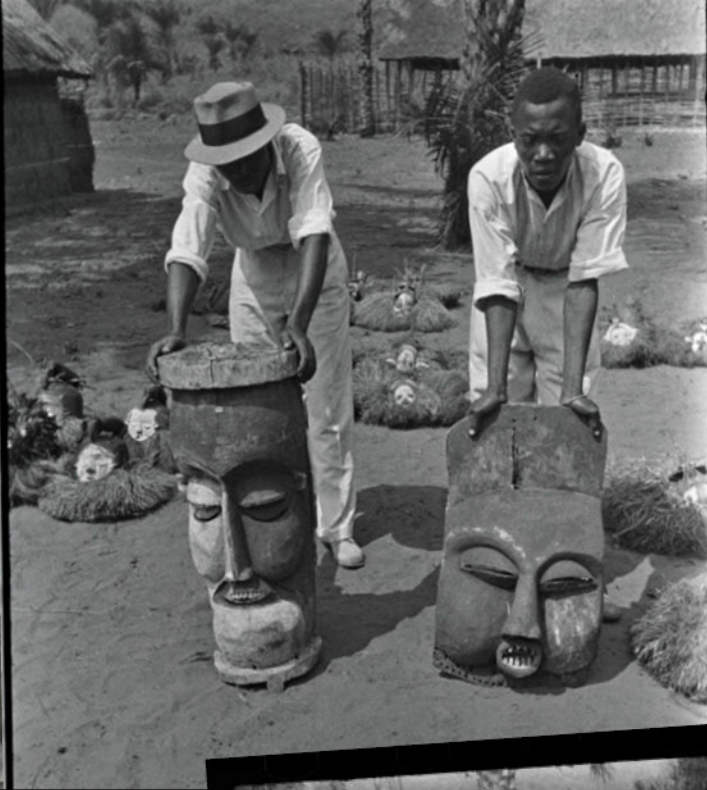
Documentation of
artists in West Africa
1933–1976

*Dokumentation von
Künstlern in Westafrika
1933–1976*

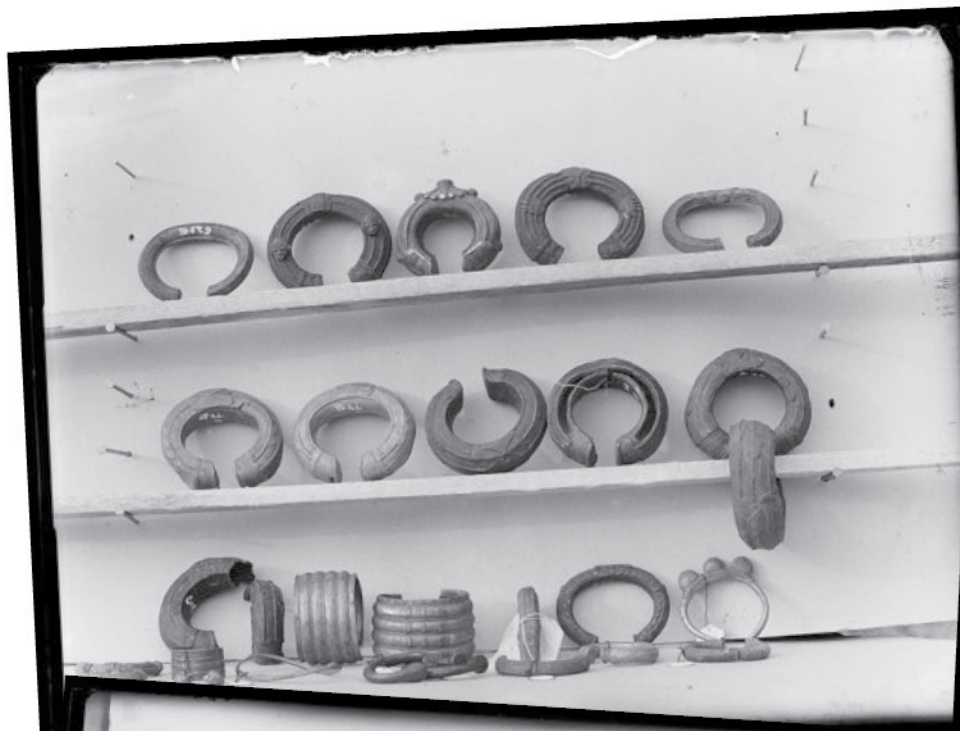


Hans Himmelheber
N KÜNSTLER













** images blurred due to copyright restrictions*



Baron Eduard Freiherr von der Heydt
1882-1964

** images blurred due to copyright restrictions*



** images blurred due to copyright restrictions*



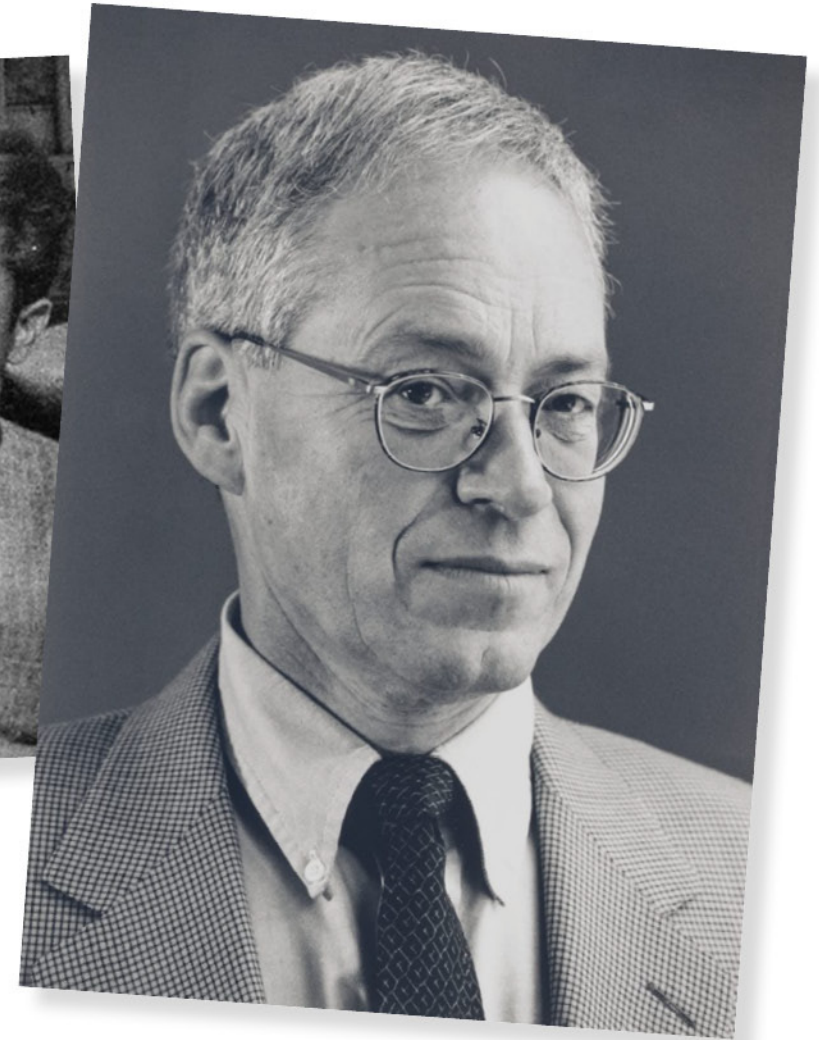
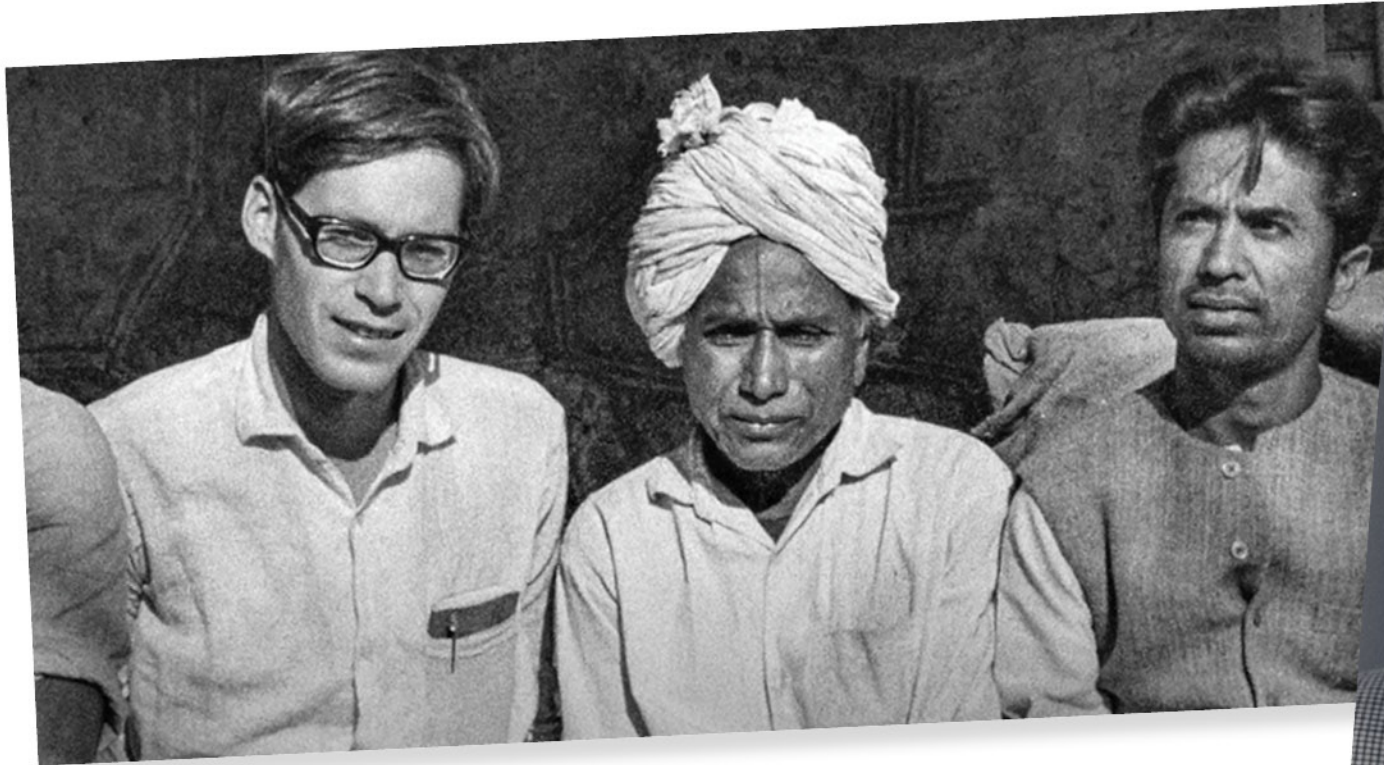
Johannes Itten
1898-1967



Museum
Kunsthof
1952



Elvy Leuzinger
1910-2010



Eberhard Fischer
* 1941



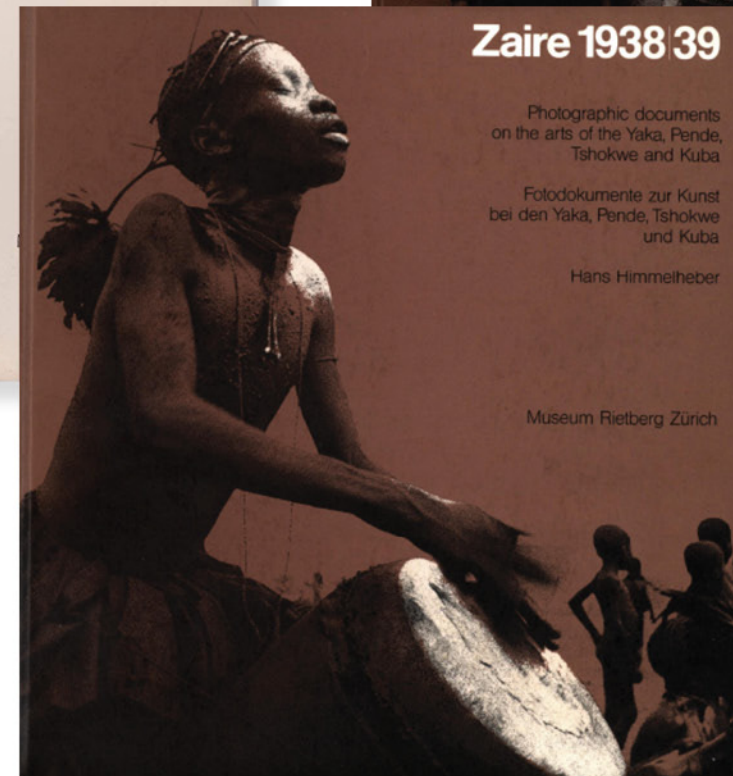
Eberhard Fischer
* 1941



1975



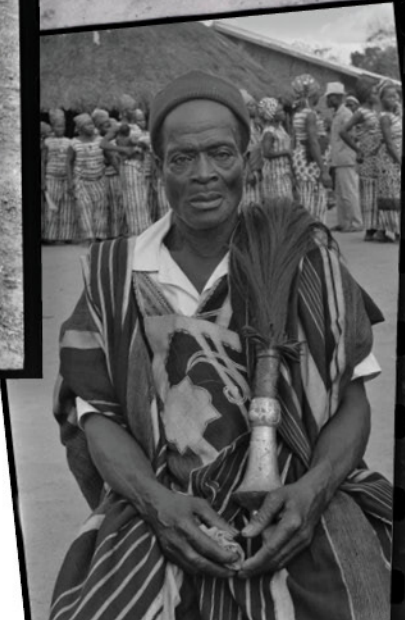
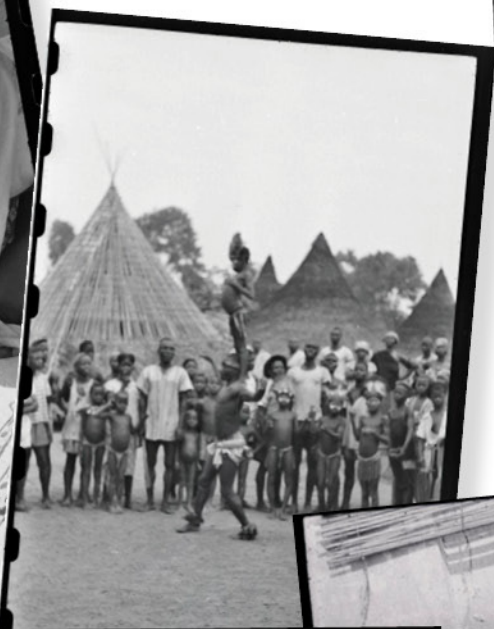
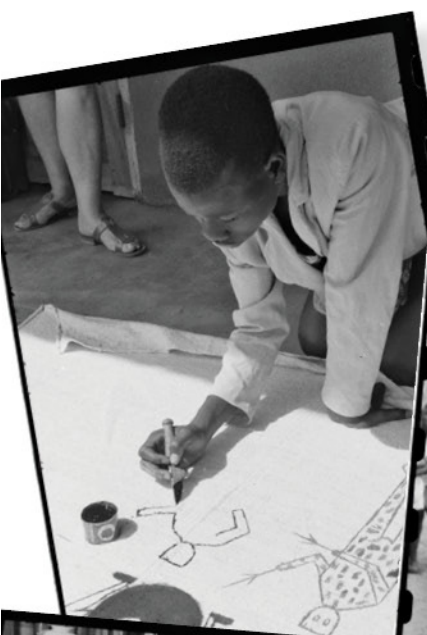
1976



1993



1997







** images blurred due to copyright restrictions*



** images blurred due to copyright restrictions*





Joris Burla & Jonas Lendenmann
**Africa Art Archive: Hans Himmelheber's
Archives and Collections at Museum Rietberg**

www.africa-art-archive.ch

The website is a:

- Online catalogue for the exhibition
- Online database
- Blog/editorial
- Presentation for the research project

And was made within five months





- Schmuck
- Künstlerin/Künstler
- Schnitzen
- Behälter
- Divination
- Figur
- Performance
- Von Frau erstellt
- Mami Wata
- Löffel
- Textil



Objekte >

Reisen >

Länder >

Kulturen >

Archive Viewer: Overview over 15000 photos and over 1000 objects, based on the vikus viewer

1. Reise, 1933

2. Reise, 1934/35

3. Reise, 1936/37

4. Reise, 1938/39

5. Reise, 1949/50

6. Reise, 1952/53

7. Reise, 1955/56

8. Reise, 1960

9. Reise, 1963

10. Reise, 1965

Zoom in: photos and objects side by side

Objekte >

Reisen >

Länder >

Kulturen >



ohne Titel ["29.12. Maler in Korhogo Samogo"]

Datierung

29.12.1970

Geografische Bezüge

Napié & Korhogo, Côte d'Ivoire

Kultur

Senufo

Schlagwörter

Carving, Textile

Archiv

[Link](#)

Zoom in: information about the photo, link to the database



Bemaltes Textil mit Maskengestalten des Poro-Bundes



Urheber/in des Werks

[Samogo Silue](#)

Datierung

1970

Inventarnummer

2017.668

Geografische Referenz

[Côte d'Ivoire](#)

[Senufo](#)

[Korhogo](#)

Material

Database: Links photos and artworks

Archive and sources

Highly detailed notes by
Himmelheber, detailed finding aid,
but not properly digitised.

How to use it without reproducing
its language?

Bovako. Reise
Tagebuch 9. exp. 7.X.62 bis 22.X.62

7. X. 62

Ganze Familie bracht mich heute, Sonntag, strahlenden
Herbsttag, zum Flugpl. nach Tripoli, wo 13⁴⁰ abfliege in
Boeing Jet 7. Luftkammer. Flug geht über Zürich,
Marseille, Alger, El Golea, Zu Salah, westl. Sahara, Ghat,
Kidal, Niamey nach Zapor ohne Stop. Das Flugzeug,
für ca 100 Pass, höchstens zu 1/3 besetzt. Bekomme
hintesten Fensterplatz, herrlich. Wache über der Gürtel aus
d. Kiste schlief auf. Sahnee, weiß u. rot. Unvoll
probleme Flug, Läufe, von denen man 2 - 3 all dem
oben braunroten Sand man nicht vorstellen kann,
Ich bin auch mal Wasser fischen. Einmal mit 2 -
Sand etwas glühender, von dem aus in N. u. W. 2 u. 4
Autos eingefahren, lange Staubfahnen hinter 2.
Ölbohrer? Im Flugzeug 11000 m hoch. Ich beginne,
doch zu photop. Ob u. zu mitteln 2. Gürtel führen
v. Autos nebeneinander (also keine Straße), oben
Berg - Tal Kuzungurade, N-S u. W-O. Militär?
An Abgrenzung ist zu oben ab zu Ende gegangen.
Später ist es dann bedeckt, bleibt aber ruhig.
Ich komme gut an. Ich wohne im Airport-
Hotel in. Bad u. Television. In der Bar Flasche
Bier 30. Von weißen fische, nur schwarze
Bestimmung. Sehr nigerian. Freundschafts-
Brief an Uli.

A few details...

Disclaimer

A pop-up upon the first visit

Keeping it short, keeping it simple

Who is it for?



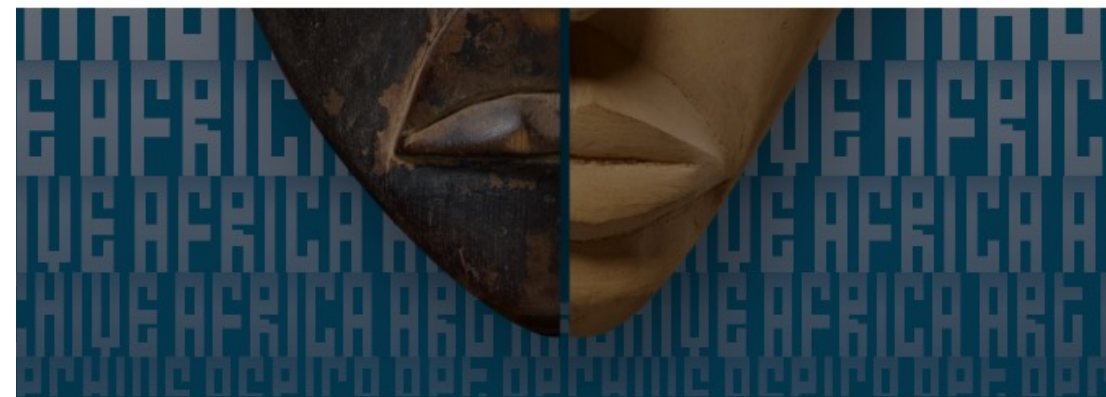
Disclaimer



Diese Seite enthält sensible Inhalte. Um mehr zu erfahren, klicken Sie [hier](#).

This page contains sensitive content. To learn more click [here](#).

Cette page contient des contenus sensibles. Pour en savoir plus, cliquez [ici](#).



Impressum

Zürich

ietberg@zuerich.ch

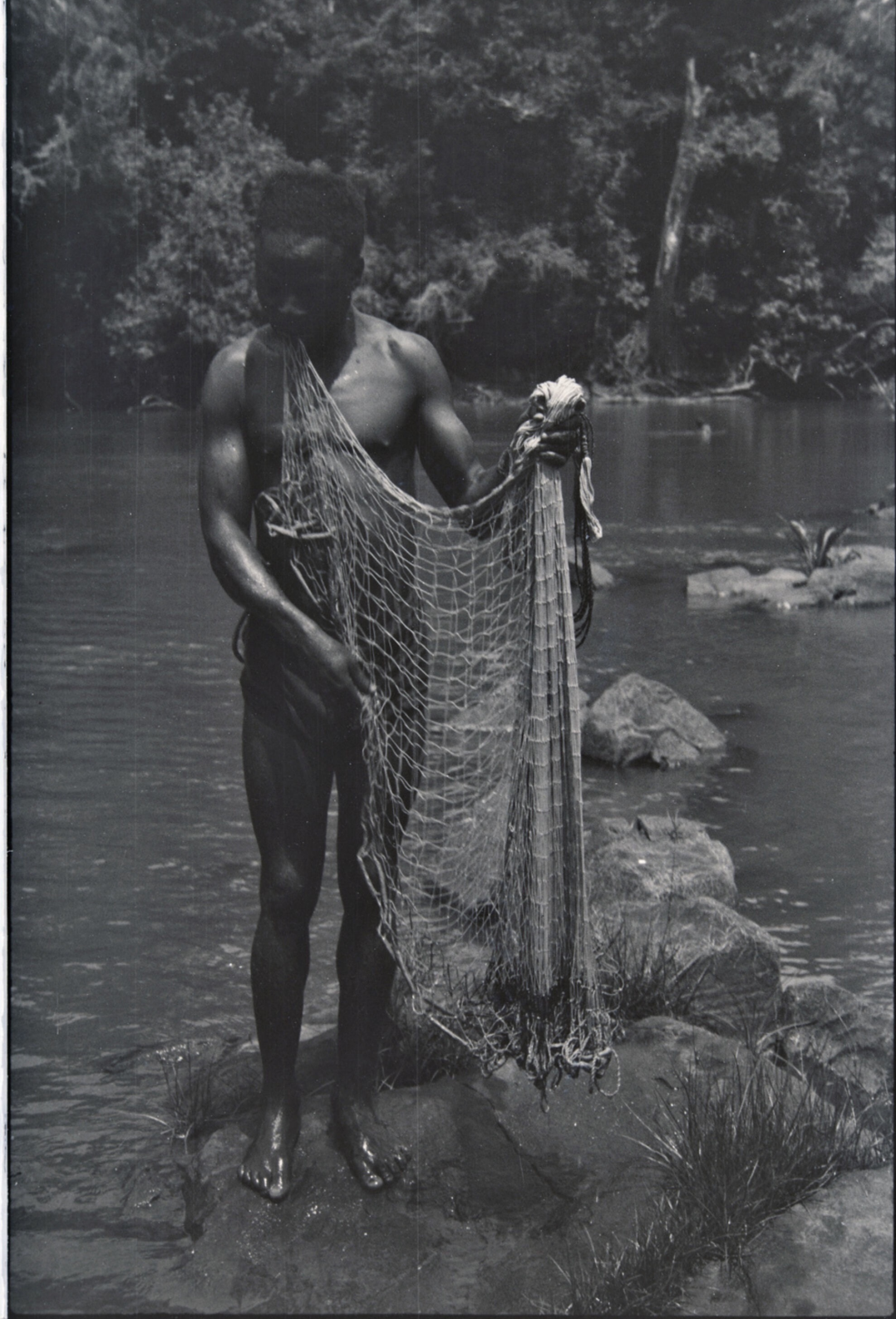
Licenses

Photos: mainly CC-BY

Object: it's complicated!

Personal rights

Decision: Its important that the photos are visible and accesible



Editorial Blur

About 1000 images are blurred and marked with "sensitive content"

Based on certain keywords and manual checks

A large, vertical, black and white image that is extremely out of focus. It appears to be a portrait of a person, but the features are indistinguishable due to the blur. A small, white rectangular box with a thin black border is positioned in the lower-middle part of the image, containing the text "sensitive content" in a black, sans-serif font.

sensitive content

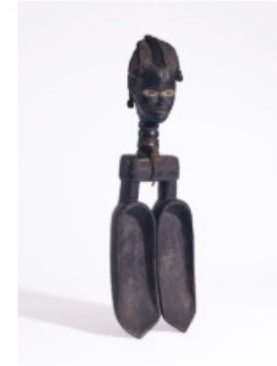
Language

The content on the website is mostly in German, English and French

Database is currently only available in German

rück

ital Assets



einer Forschung versuchte Himmelheber, die ästhetischen Prinzipien der eiligen Kunstregion und die gesellschaftliche Rolle des Künstlers zu beschreiben. Der imposante Doppellöffel stammt aus der Hand des in der Dan- gion angesehenen Bildhauers Sra und stellt das Bildnis einer jungen Frau dar. Bei liess sich Sra bei der Gestaltung des Gesichts vom vor Ort geltenden Schönheitsideal für Frauen leiten: hohe Stirn, schmale Augenschlitze, weiss geschminkte Augenpartie. Zugleich ist seine künstlerische Handschrift zu erkennen. In den Gesprächen mit Himmelheber sprach der damals bereits erkrankte Bildhauer über seine Biografie und sein Selbstverständnis als Künstler: «Ich heisse Sra bedeutet Gott. Diesen Namen haben mir die Menschen gegeben, weil ich so Gott mit meinen Händen so schöne Dinge zu schaffen vermag» (1960: 172). Die geschnitzten Löffel (Wakemia) waren die Würdezeichen der Wunkirle, der gastliche Leiter eines Dorfes, die bei Festlichkeiten eine Performance mit ihrem Löffel durchführte.

Himmelheber was interested in the aesthetic principles of sculptors and carvers. With his ceremonial spoon, Sra was realizing the local ideal of beauty. For example, a beautiful woman is distinguished by a tall forehead, artfully braided hair, and half-closed eyes. The neck was emphasized with several rings as signs of wealth and health. Sra saw himself as a good portraitist, and so this woman may be a likeness of the spoon's owner.

Himmelheber s'intéressait aux principes esthétiques des modelleurs et des sculpteurs sur bois. En réalisant cette cuillère cérémonielle, Sra traduisit l'idéal de beauté local. Une femme belle se distinguait ainsi par son front haut, sa coiffure soignée élaborée et ses paupières mi-closes. Le cou est souligné par de nombreux anneaux, signe de richesse et de santé. Sra se considérait comme un bon portraitiste et la figure féminine représentait donc peut-être aussi la propriétaire de la cuillère.

"Low Data Modus"

List view and mobile friendly

● Alle ○ Archivalien ○ Fotografien ○ Objekte

Bilder ☒ Liste



Ohne Titel

Hans Himmelheber

1960

FHH 309-37



ohne Titel ["Herstellung einer Maske, Zamlé/[Begbesou] 14.III.3[5]"]

Hans Himmelheber

1935

FHH 120-11



Ohne Titel

Hans Himmelheber

1960

FHH 309-34



ohne Titel ["Scenen in Sän"]

Hans Himmelheber

1955-56

FHH 295-10



Ohne Titel

Hans Himmelheber

1960

FHH 311-14



ohne Titel ["Porträtschnitzer Tano Ndr in Bonikro mit Chef u. grossem Bruder"]

Keywords

Vast, hierarchical list of keywords

Everyone gives different tags for the same image

Special keywords like:

photographer's shadow

sensitive content

Guro

Mammy Water / Mami Wata

7th journey, 1955/56

Deagle mask

scarification

mask in performance

photo camera

Tahmen, George

circumcision



Titles

How to describe photos
objectively?

Use of quotation marks for
original description by
Himmelheber

Don't give a title



ohne Titel ["Einkauf bei Bakuba-Bakele - weibliche
Dorfhälfte am 8.3.1939. Bakele kaufen v. Bashobwa
Velours (unleserlich) ornam. Becher."]
Urheber*in unbekannt
1939
FHH 185-34



ohne Titel ["Mädchen mit schöner Tätowierung auf
dem Leib"]
Hans Himmelheber
1939
FHH 182-11